

KOMATSU

PC30UU-6 PC30UUC-6 PC38UU-6

国土交通省第3次排出ガス基準適合車

COMPACT HYDRAULIC EXCAVATOR



※ カタログ写真はオプションを含む場合があります。

エンジン定格出力 ネット

PC30UU-6 : 18.1kW (24.6PS)
PC30UUC-6 : 18.1kW (24.6PS)
PC38UU-6 : 18.3kW (24.9PS)

機械質量

PC30UU-6 : 2990kg (キャノピ)
3180kg (キャブ)
PC30UUC-6 : 2920kg (キャノピ)
PC38UU-6 : 3580kg (キャノピ)
3730kg (キャブ)

バケット容量

PC30UU-6 : 0.09m³
PC30UUC-6 : 0.09m³
PC38UU-6 : 0.11m³

PC30UU

WALK-AROUND

『技』の進化、『力』の継承。

さまざまな新機能・新技術の採用と、伝統の基本性能を高次元で両立。
最新鋭ミニショベルPC30UU/30UUC/38UU-6登場。

ECONOMY & OPERATION

電子制御システムの採用で

優れた基本性能と低燃費を両立 **NEW**

作業量と燃費で選べる

2つの作業モード **NEW**

無駄な燃料消費を抑える

オートデセルとオートアイドルストップ **NEW**

UU独自の先進システム

干渉自動回避システム **NEW**

深さ測定システム **NEW** 高さ自動停止システム

ICT* & KOMTRAX

視認性に優れた情報量が大幅にアップ

※ 情報通信技術

多機能高精細

3.5インチ液晶ディスプレイ (LCD) モニタ **NEW**

機械の盗難リスクを軽減

IDキー **NEW**

さらに進化して機能が充実

KOMTRAX **UPGRADE**

WORKABILITY

スムーズな変速で作業効率をアップ

走行自動変速 **NEW**

ダイヤル式燃料コントロール **NEW**

SAFETY

万一の横転や落下物からオペレータを守る

TOPS (ISO 12117) 適合キャノピ/キャブ **NEW**

OPGトップガードレベルI (ISO 10262) 適合キャブ **NEW**

誤操作や誤動作を未然に防止する

ロックレバー自動ロック機能 **NEW**

シートベルト未装着警報 **NEW**

MAINTENANCE

日常点検が容易な

フルオープンカバー

本格整備が的確でスピーディーに

チルトアップフロア機構 **NEW**

さまざまなメンテナンス情報を

わかりやすく表示するモニタ画面 **NEW**

バッテリーの通電を工具なしで遮断できる

バッテリーアーススイッチコネクタ **NEW**

COMFORT

広々として快適な

新デザイン運転席 **UPGRADE**

エアコン標準装備の

新デザインキャブ **NEW**



国土交通省
第3次排出ガス基準適合車



国土交通省 超低騒音型建設機械
※キャブ仕様のうちエアコンまたは上向排気管装着車は
低騒音型になります。



エンジン定格出力 ネット

PC30UU-6 : 18.1kW (24.6PS)
 PC30UUC-6 : 18.1kW (24.6PS)
 PC38UU-6 : 18.3kW (24.9PS)

機械質量

PC30UU-6 : 2990kg (キャノピ)
 3180kg (キャブ)
 PC30UUC-6 : 2920kg (キャノピ)
 PC38UU-6 : 3580kg (キャノピ)
 3730kg (キャブ)

バケット容量

PC30UU-6 : 0.09m³
 PC30UUC-6 : 0.09m³
 PC38UU-6 : 0.11m³

ECONOMY & OPERATION

優れた基本性能と低燃費を両立 **NEW**

PC30UU/30UUC/38UU-6は、コマツ独自の電子制御システムによりエンジン出力を有効活用。従来機の優れた基本性能を継承しながら、燃料消費量の低減*を実現しました。

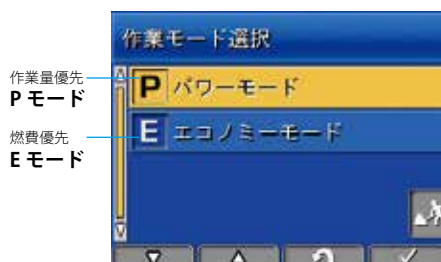
※PC30UU/30UUC-6は5%、PC38UU-6は4%低減(当社従来機比)
実際の作業では、作業内容により上記と異なる場合があります。
燃費データは社内実測比較結果によるものです。

●電子制御システム **NEW**

エンジンと油圧システムを稼働状況に合わせて最適に制御。油圧回路ロス低減なども採用することにより、燃料消費量の低減と作業性能を両立しました。

作業量と燃費で選べる2つの作業モード **NEW**

パワフルで作業量の大きな[Pモード]と燃料消費を抑える[Eモード]を、作業に合わせてモニタパネルで簡単に選択できます。



作業モード選択画面

オートデセルとオートアイドルストップを標準装備 **NEW**

作業機レバーを中立にすると、数秒後にエンジン回転数が自動的にダウンするオートデセルを標準装備。また、任意に設定したアイドル時間(5分から60分の間)で自動的にエンジンを停止できるオートアイドルストップ*も標準装備して、無駄な燃料消費を抑えます。

※初期設定はOFFになっています。



オートデセル

OPERATION

確かな作業をアシストするUU独自の先進システム

厳しい条件下での作業が多い都市土木現場。特にUUシリーズでは狭い現場での作業が多く、さまざまな制約が課せられます。PC30UU/30UUC/38UU-6では、そんな現場に最適なUUシリーズ独自の先進システムを搭載。優れた作業性と広い汎用性で、都市土木での作業をアシストします。



● **干渉自動回避システム** NEW

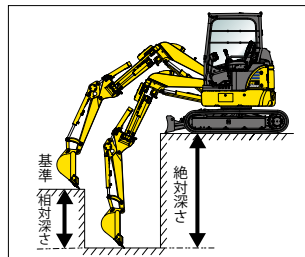
バケットが運転席に近づくとき自動停止する従来の干渉防止装置に加えて、作業機が停止することなくアームが自動的に運転席を回避する干渉回避装置を新たに搭載。よりスムーズな作業を実現しました。



干渉自動回避システムをONにすると、モニター画面で干渉自動回避表示灯が青色点灯します

● **深さ測定システム** NEW

地面からの深さ(絶対深さ)と、任意に設定した基準からの深さ(相対深さ)をモニターに表示します。(深さ表示モード)



● **高さ自動停止システム**

設定したブーム高さ(角度)でブーム上げ操作を制限し、ブームを自動停止します。(ブーム高さ制限モード)

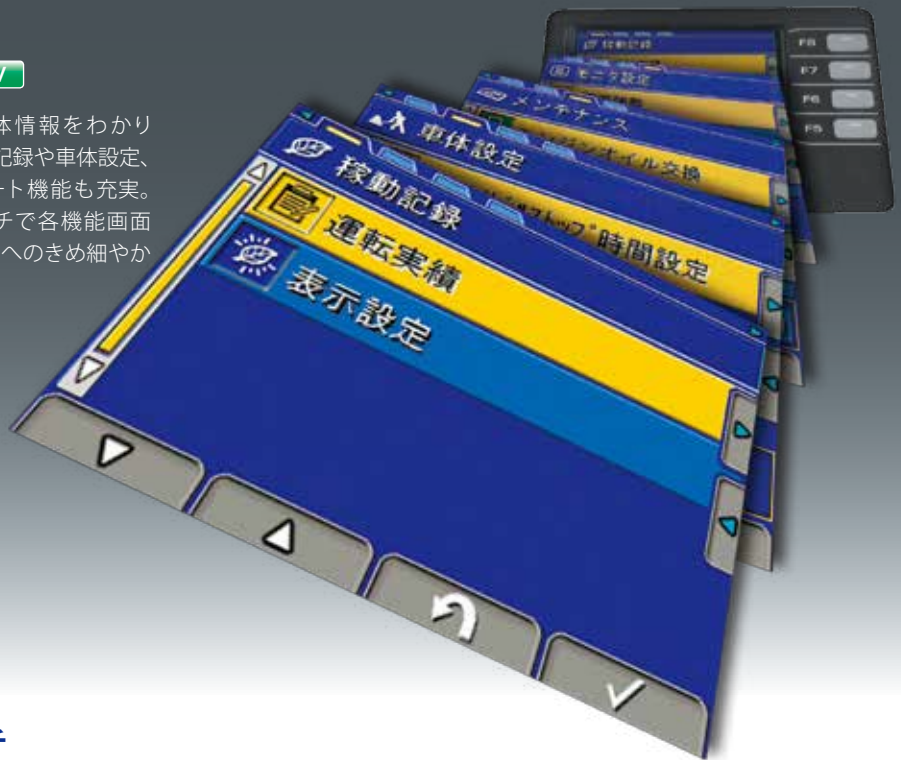


ICT & KOMTRAX

MULTI-FUNCTION MONITOR

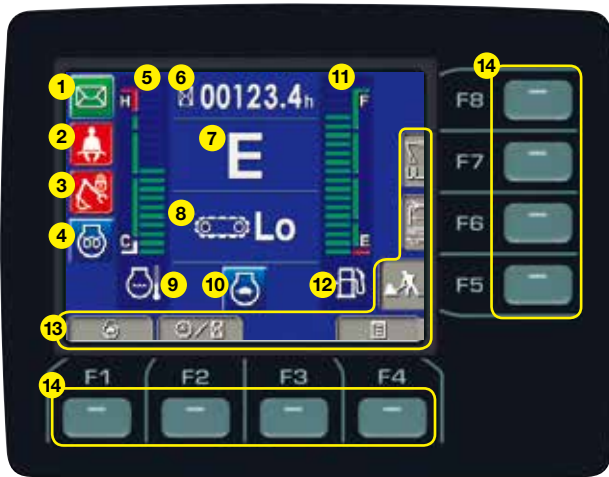
情報量が大幅にアップした 多機能モニタを新装備 **NEW**

各種コーションやさまざまな車体情報をわかりやすく画面表示します。さらに、稼動記録や車体設定、メンテナンスなどのユーザサポート機能も充実。ユーザメニュー画面からワンタッチで各機能画面に切り換えることができ、オペレータへのきめ細やかなサポートを実現しました。



視認性に優れた高精細3.5インチ 液晶ディスプレイ(LCD)モニタを採用 **NEW**

見る角度や明るさに影響されにくい高精細液晶パネルの採用により、優れた視認性を実現しました。



インジケータ、操作スイッチ

- | | |
|------------------|----------------|
| 1 メッセージ表示 | 8 走行速度表示 |
| 2 シートベルト警告灯 | 9 エンジン水温警告灯 |
| 3 ロックレバー表示灯/干渉回避 | 10 オートデセル表示灯 |
| 4 予熱表示灯/高さ制限 | 11 燃料ゲージ |
| 5 エンジン水温ゲージ | 12 燃料残量警告灯 |
| 6 サービスメータ/時計 | 13 ガイダンスアイコン |
| 7 作業モード表示 | 14 ファンクションスイッチ |

機械の盗難リスクを軽減するIDキー **NEW**

始動キーにICチップ内蔵のIDキーを標準装備。機械に登録済のIDキー以外ではエンジンを始動できません。

※万一、登録済みのIDキーが盗難にあたり紛失した場合には、お客様自身でそのIDキーの登録を消去できます。



KOMTRAX

UPGRADE

従来機の機能から大幅にアップグレードした
KOMTRAXを搭載。
さまざまな機能が、現場や事務所での
効率アップに役立ちます。

KOMTRAX は、車両から位置、稼働状況、コンディションなどを発信させ、その情報をインターネット経由でご利用いただくシステムです。現場へ行くことなく、パソコンでもスマートフォンでも利用でき、いつでもどこでも簡単に情報を閲覧できます。身近になったKOMTRAXは、さまざまな稼働の情報を提供します。

車両管理業務を支援

従来の位置情報や、サービスメータ時間 (SMR) 情報に加え、作業モード時間、負荷頻度などの使われ方についても表示できるようになり、機械の状況がより詳しくわかります。

〈主な項目〉

- ・実稼働時間
- ・作業モード時間 (Eモード・Pモード)
- ・走行時間、走行モード
- ・負荷頻度
- ・メンテナンス項目の交換情報



稼働履歴



位置/サービスメータ時間 (SMR) / 稼働状況



実稼働時間



メンテナンス項目の交換時期

スマートフォンからも閲覧可能

パソコンを開かなくても、スマートフォンで手軽に車両の稼働時間やコーション情報を表示することができます。また、メール送信サービスの活用で、不要なエンジン始動などの機械の異常を、どこにいても把握できます。



稼働時間



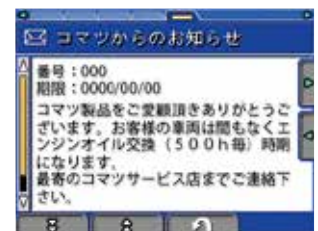
コーション情報



ルート案内

モニタメッセージ機能

販売代理店からメンテナンスなどのメッセージを送信できるようになり、お客様の機械を見守ります。



上記メッセージは、メッセージを受け取ってから5日間キーOFF時に表示されます。

オペレータ識別機能

IDキーに埋めこまれた個別IDにより、オペレータごとの稼働時間帯、稼働時間、アイドル時間、作業モード設定時間などの情報を把握することができます。

WORKABILITY

OFFSET BOOM

側溝掘り作業の 精度と効率をアップする オフセットブーム装備

左右の溝掘削が、無理なくラクに行えるオフセットブームを装備。機体を正面に向けたままで履帯外掘削ができるので、狭所や壁際での側溝掘り作業が正確に効率良く行えます。



不意の操作などによる損傷を軽減

●山型ブームシリンダガードを装着 **NEW**

ブレーカの干渉やダンプベッセルへの衝突などによるシリンダの損傷を軽減します。



●ガード付作業灯

周囲をガードで覆い、接触による損傷を軽減します。



●薄型ポテンシオメータ

干渉防止システムなどのセンサ部の損傷を防ぎます。



オフセットポテンシオメータ



アームポテンシオメータ

走行自動変速機能で作業効率がアップ **NEW**

走行自動変速機能によりスムーズで効率の良い作業が行えます。また、ブレードレバーに装備した自動2速⇄1速固定の走行切り換えスイッチで、ブレード操作をしながらの変速操作も容易です。



走行切り換えスイッチ

ダイヤル式燃料コントロールを装備 **NEW**

燃料コントロールは、操作しやすいダイヤル式を採用。エンジン回転数の調整が簡単に行えます。



SAFETY

TOPS CANOPY/CAB

TOPS適合の
キャノピ/キャブ

NEW

ISO基準のTOPSに適合のキャノピ/キャブ。
巻取り式シートベルトの装着とあわせて、
万一の横転時にオペレータをしっかり
ガードします。

TOPS (Tip-Over Protective Structures)

横転時にシートベルトを装着したオペレータを保護
する構造。
ISO 12117 (JIS A 8921) の試験条件にて適合。

※上記の安全基準に適合していますので、キャノピをは
ずさないでください。
また、TOPS の保護範囲内（運転席）に体を固定し
ておくため、必ずシートベルトを着用してください。



ロックレバー自動ロック機能

NEW

オペレータが意図せず、操作
レバーやペダルを作動させた
状態でロックレバーを解除する
と、モニタにコーションが表示
され車体の動作がロックされ
ます。



セカンダリエンジン停止スイッチ

NEW

緊急時に備えて、シート下部に
エンジン停止スイッチを装備
しました。



シートベルト未装着警報

NEW

シートベルト未装着時、モニタに
点灯して注意を促します。



安全性と狭所作業性に優れた超小旋回

後方、前方ともに履帯からのみ出しが少ない、狭所作業性に優れ
た超小旋回ミニショベル (JIS A 8340-4 適合) です。

※PC30UU-6のキャブ仕様は、後方超小旋回になります。

その他の安全装備

- サーマルガード/ファンガード
- キャノピ用トップガード NEW

写真はファンガード

(オプション)



点検・整備時のエンジン周りの高
温部やクーリングファンへの接
触防止のため、サーマルガードと
ファンガードを装備しています。



上方からの落下物に対してオペ
レータを保護する構造。ISO 10262
(JIS A 8922) のOPGトップガード
のレベル I に適合。

- 反射板 NEW
- 巻取り式シートベルト NEW
- アクムレータ NEW



MAINTENANCE

WIDE OPENING ENGINE DOOR & SIDE COVERS / TILT-UP OPERATOR COMPARTMENT



日常点検はフルオープンカバー、
本格整備はフロアのチルトアップで
点検・整備が的確&スピーディー **NEW**

UU-6シリーズから新たにフロアチルトアップ機構を採用。スペースが狭い超小旋回機ながら、本格的な整備時には機体内部の隅々まで目が行き届き、整備性が大幅に向上しました。また、日常の点検箇所は、横開きのエンジンフードと大型サイドカバーを開くだけで容易にアクセスできます。

※写真はオプションを含みます。

さまざまなメンテナンス情報をモニタ画面に わかりやすく表示 **NEW**

●メンテナンス時間モニタを表示

残りメンテナンス間隔が30時間*を切ると、メンテナンスコーションが表示されます。ファンクションスイッチを押すとメンテナンス画面に切り換わり、メンテナンスの必要な箇所と残り時間が表示されます。

※10～200時間の範囲内で設定変更できます。



メンテナンス画面

**点検・整備の手間と休車時間短縮のために
マシンの隅々にまで細心の配慮**

● **サイドバイサイドクーリング** NEW

ラジエータとオイルクーラは、冷却効率が良く清掃しやすい配置になっています。



● **バッテリーアースクイックコネクタ** NEW

電気回路の整備時などに、バッテリーの通電を工具なしで遮断することができます。



● **大型給油口** NEW

吹き返しがしにくく給油が容易です。



● **ロングライフのオイル&フィルタ** NEW

ロングライフオイルと高性能ろ過材を採用し、油圧機器の信頼性を高めました。エンジンオイルとエンジンオイルフィルタは500時間、作動油フィルタは1000時間、作動油は2000時間の長い交換間隔で、整備コストの低減とともに資源の有効活用にも貢献します。



作動油フィルタ
(エコホワイト Plus エlement)

● **燃料フィルタと
ウォータセパレータ**

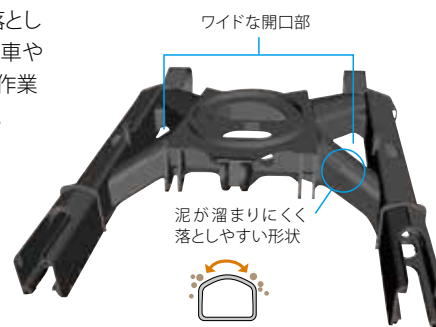
ろ過効率の高い燃料フィルタを採用。さらに、フィルタ機能付ウォータセパレータの装備により、燃料に混入した水やゴミを除去して燃料系トラブルを未然に防止します。



燃料フィルタ ウォータセパレータ

清掃がラクなX型トラックフレーム

泥が溜まりにくく落としやすい構造で、洗車や整備時の泥落とし作業時間を短縮します。



ワイドな開口部

泥が溜まりにくく
落としやすい形状

コマツオールサポートは、お客様に大きな安心と満足をご提供します。

定期点検・メンテナンスから故障修理まで、定額でおまかせいただける保守サービスパッケージです。

ミニ建機5年間おまかせパック

新車購入時にご契約いただくと、取扱説明書にもとづく法定点検・メンテナンスの代行と、エンジン、油圧機器、作業機（消耗品を除く）など、コマツの指定する装置の修理を補償するお得なパックです。補償期間は5年間、または稼動3000時間経過のいずれか早い方までとなります。

詳しくは、販売代理店にお問い合わせください。

※補償期間終了後は、パワーライン補償、または修理ワイド補償へのご加入でさらに2年間、稼動6000時間経過のいずれか早い方まで補償が受けられます。

備えあれば憂いなし！
万が一の事故に備える
セキュリティプランもご用意！

セキュリティプラン

● **盗難補償**

機械が盗難された場合に補償します。

● **対人・対物賠償補償**

現場内外で起こった予期せぬ賠償事故を補償します。

● **事故総合補償**

盗難・賠償や自損事故までも補償される総合的なプランです。

※PC30UU/30UUC/38UU-6にはKOMTRAXが標準装備されているため、別途盗難予防装置の装着なしに盗難補償にご加入いただけます。



COMFORT



広々として快適な運転席

UPGRADE

超小旋回機ながら、広々としたオペレータ空間を確保。グレードアップした上質な内装で、快適に作業が行えます。

快適作業をサポートする運転席標準装備品

- 12V外部電源取出口 **NEW**
- カップホルダ(キャノピ用) **NEW**
- 小物入れ(キャノピ) **NEW**



**抜群の視界性と広々とした
オペレータ空間を実現した
新デザインキャブ搭載 NEW**

大型平面ガラスの採用で視界性を向上。幅寸法も拡大して広々としたオペレータ空間を実現しました。横転時保護構造TOPS (ISO 12117)、落下物保護構造OPG (トップガード) レベルI (ISO 10262)、および労働安全衛生法のヘッドガード基準にも適合しています。

OPG (Operator Protective Guards) トップガード

上方からの落下物に対してオペレータを保護する構造。ISO 10262 (JIS A 8922) のトップガードのレベルI に適合。

ヘッドガード

岩石の落下などの危険が生ずるおそれのある場所で装備が義務づけられている天井防護材。労働安全衛生法 労働安全衛生規則第153条の基準に適合。

※キャブ左前方は、旋回時に履帯からはみ出します。
(PC30UU-6: 250mm, PC38UU-6: 155mm)

※PC30UU-6キャブ仕様は、はみ出し量が250mmのため、後方超小旋回型になります。

※PC30UUC-6はキャブ仕様の設定はありません。

● 新設計大型ドア NEW

新設計の大型ドアにより、乗降口面積を16% (当社従来機比) アップしました。



● エアコンを標準装備 NEW

エアコンを標準で装備したことで、一年中快適なキャブ内環境を保ちます。



エアコン装着車は低騒音型になります。



PC30UU-6 アームクレーン仕様

キャブ標準装備品

● 脱出用ハンマ



● ルームライト



● ウインドウォッシャー付ワイパ



● 走行灯



● カップホルダ NEW



(キャブ用)

キャブオプション装備品

● AM/FM ラジオ、AUX 端子



● マグネット式灰皿



● 上向き排気管 (PC38UU-6)



● ヒータ

※ヒータ装着車は超低騒音型になります。

※上向き排気管装着車は低騒音型になります。

C 軽量コンパクトモデル COMPACT MODEL

PC30UUC-6



PC30UU-6の標準装備品、
基本機能、作業範囲などはそのままに、
ショートクローラを採用して下部走行体を
コンパクトにしたPC30UUC-6を新たにラインナップ。
アームクレーン仕様でも機械質量が3トン未満になるように軽量化しました。

PC30UUC-6オプション装備品

● ボルトオンカッティングエッジ
(B.O.C.)ブレード



● 走行灯



機械質量

標準仕様 **2920kg**
PC30UU-6は2990kg

アームクレーン仕様 **2960kg**
PC30UU-6は3030kg

※PC30UUC-6はキャノピ、ゴムシューのみの設定です。
(キャブ、鉄シュー、パッド付鉄シューの設定はありません。)
※走行灯装着時は全高が40mm高くなります。

RENTAL VERSION

RENTAL
VERSION現場のニーズに応える
[レンタルバージョン]

レンタル機に求められる装備をこの1台にパッケージングしました。

強化バケット (PC30UU/38UU-6)

底面と両側面を補強するとともに、サイドカッタ部分も強化して耐久性を向上しています。



■ 部分を補強

ボルトオンカッティングエッジ
(B.O.C.) ブレード

カッティングエッジがボルト装着式なので、摩耗時にはエッジだけを簡単に交換できます。また、エッジは反転して使用できるので経済的です。

アーム

標準アームまたはアームクレーン用アームが選択可能です。

走行灯

夜間作業や走行姿勢の時でも現場を明るく照らします。

一体式ゴムシュー

PC30UU/PC38UU-6は、鉄シューやパット付鉄シューも選択可能です。

■仕様

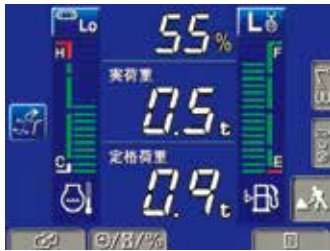
	PC30UU-6 レンタルバージョン				PC30UUC-6 レンタルバージョン		PC38UU-6 レンタルバージョン			
	標準仕様		アームクレーン仕様		標準仕様	アームクレーン仕様	標準仕様		アームクレーン仕様	
	キャノピ	キャブ	キャノピ	キャブ	キャノピ	キャノピ	キャノピ	キャブ	キャノピ	キャブ
コード名	MRA	MRB	MRE	MRF	MRA	MRE	MRA	MRB	MRE	MRF
機械質量 kg	3040	3230	3070	3260	2960	2990	3600	3750	3640	3790
接地圧 kPa	27.4	29.2	27.8	29.5	29.3	29.7	35.6	37.1	36.0	37.5
全高 [*] (輸送時) mm	2490	2565	2490	2565	2485	2485	2490	2565	2490	2565

* 全高は走行灯装着時の高さを示します。

単位は国際単位系 (SI) による表示です。

アームクレーン仕様

移動式クレーン構造規格等に定められた安全装置を装備し、日本クレーン協会 (JCA) 規格に適合。リフティングモードスイッチで作業画面に切り換わり、予告 (注意) は黄、警告は赤の色によって注意喚起します。また、つり荷走行モードを装備しています。



実荷重・定格荷重・負荷率表示



作業半径・揚程・負荷率表示

最大定格荷重

JCA 規格適合

PC30UU/30UUC-6 **0.9t**
(PC30UU-5 0.9t)

UPGRADE

PC38UU-6 **1.2t**
(PC38UU-5 0.9t)

オフセット固定バー (赤色)
クレーン作業時はオフセットブームを中央位置に固定します。



回転灯 (黄)



※ キャブ仕様時の全高: 2610mm

水準器



落下防止弁
アームシリンダ、ブームシリンダに標準装備。



アームクレーンフック格納時容易化 NEW
ピンを引っ張るだけでフックの格納・取り出しが容易にできます。取り外す部品はありません。



■定格上り荷重表

PC30UU-6 標準アーム

作業半径	定置	つり荷走行
3.73 m	0.25 t	禁止
3.5 m	0.27 t	禁止
3.0 m	0.33 t	禁止
2.5 m	0.45 t	0.22 t
2.0 m	0.65 t	0.32 t
1.88 ~ 1.48 m	0.90 t	0.45 t

PC30UU-6 ロングアーム

作業半径	定置	つり荷走行
4.15 m	0.21 t	禁止
4.0 m	0.21 t	禁止
3.5 m	0.25 t	禁止
3.0 m	0.32 t	禁止
2.5 m	0.43 t	0.21 t
2.0 m	0.62 t	0.31 t
1.84 ~ 1.55 m	0.90 t	0.45 t

PC30UUC-6 標準アーム

作業半径	定置	つり荷走行
3.73 m	0.22 t	禁止
3.5 m	0.23 t	禁止
3.0 m	0.29 t	禁止
2.5 m	0.40 t	0.20 t
2.0 m	0.57 t	0.28 t
1.80 ~ 1.48 m	0.90 t	0.45 t

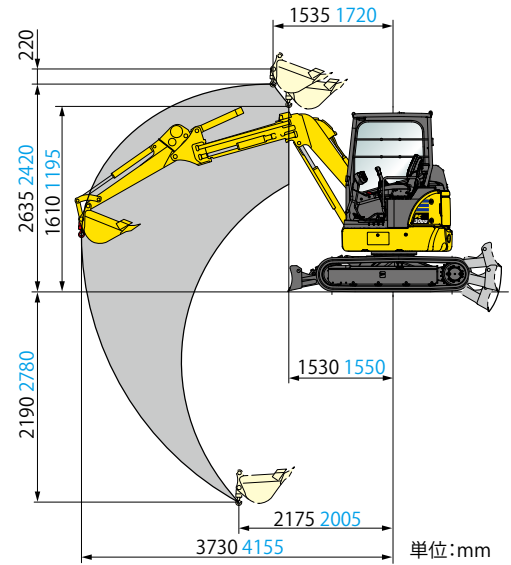
PC38UU-6 標準アーム <x仕様>

作業半径	定置	つり荷走行
4.17m	0.29<0.36> t	禁止
4m	0.31<0.38> t	禁止
3.5m	0.37<0.45> t	禁止
3m	0.48<0.58> t	禁止
2.5m	0.73<0.86> t	0.36<0.43> t
2m	1.17<1.2> t	0.58<0.6> t
1.55~1.97m <1.55~2.16m>	1.2<1.2> t	0.6<0.6> t

PC38UU-6 ロングアーム <x仕様>

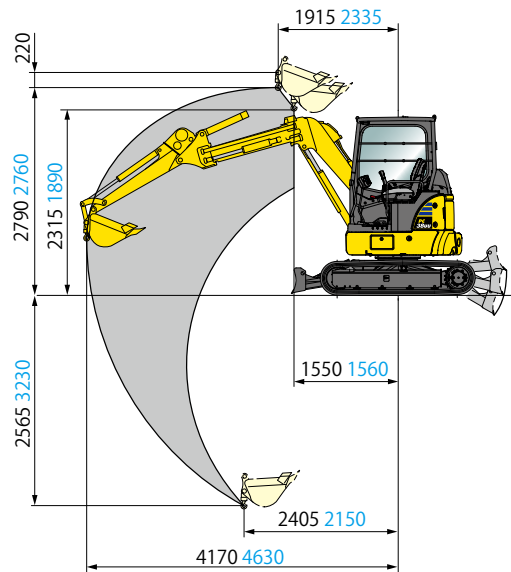
作業半径	定置	つり荷走行
4.63m	0.24<0.30> t	禁止
4.5m	0.25<0.31> t	禁止
4m	0.29<0.36> t	禁止
3.5m	0.36<0.44> t	禁止
3m	0.50<0.60> t	0.25<0.30> t
2.5m	0.78<0.91> t	0.39<0.45> t
1.56~2.02m <1.55~2.17m>	1.2<1.2> t	0.6<0.6> t

■PC30UU/30UUC-6作業範囲図



※青字はロングアーム(PC30UU-6のみ)

■PC38UU-6作業範囲図



※青字はロングアーム

禁止事項

xウエイトを装着したPC38UU-6アームクレーン仕様車は、xウエイトを取り外すと定格荷重が減少して転倒するおそれがあり大変危険なため、xウエイトを取り外してのつり作業は禁止です。

注意

1. 作業半径とは、油圧ショベルの旋回中心よりつりフックのつり上げ点までの水平距離をいいます。
2. 定格荷重は水平堅土上、定置荷役における値で、転倒荷重の78%以内および移動式クレーン構造規格で定める前方安定度1.15以上の値です。
3. 定格荷重は同一半径でも高さによって変化しますが、最小値を表示するように設定しています。
4. クレーン作業は水平堅土上で行ってください。
5. クレーン作業時はオフセットアームを中央位置に合わせてオフセット固定バーを取り付けてから行ってください。
6. 工場出荷時の作業機やバケットから仕様を変更したい場合は販売代理店へご相談ください。
7. PC38UU-6のアームクレーン運転には「小型移動式クレーン運転技能講習」、また玉掛け作業者は「玉掛け技能講習」の修了証が必要です。
PC30UU/30UUC-6のアームクレーン運転には「小型移動式クレーン特別教育」、また玉掛け作業者は「玉掛け特別教育」の修了証が必要です。

■仕様

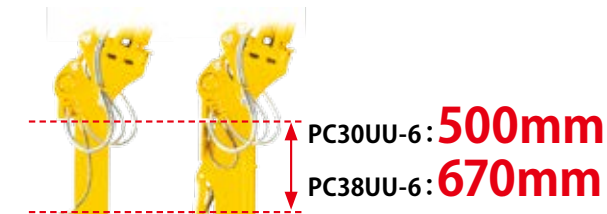
	PC30UU-6		PC30UUC-6	PC38UU-6		
	キャノピ	キャブ	キャノピ	キャノピ	キャブ	
コード名	MAE	MAF	MAE	MAE	MAF	
機械質量	kg	3030	3220	2960	3620	3770
接地圧	kPa	27.3	29.0	29.3	35.8	37.3

単位は国際単位系 (SI) による表示です。

PC30UU/38UU-6 テレスコピックアーム仕様

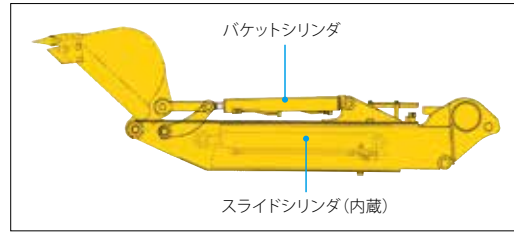
大きなスライドストロークで広い作業範囲を実現。
土木工事・管工事・建築基礎工事等で威力を発揮します。

●大きなスライドストローク量



●スライドシリンダを内蔵化

スライドシリンダをアームに内蔵して、外部からの損傷を防止します。



●ボックスアウトースライドアームの採用
スライド面が損傷しにくい構造のボックスアウト方式を採用しました。

※写真はPC38UU-6

●Xウエイトを標準装備
高い安定性を確保しました。

■仕様

		PC30UU-6		PC38UU-6	
		キャノピ	キャブ	キャノピ	キャブ
機械質量	kg	3280	3470	3920	4070
機体質量	kg	2480	2670	2880	3030
接地圧	kPa (kgf/cm ²)	32.5 (0.33)	34.4 (0.35)	38.9 (0.40)	40.3 (0.41)
全長(輸送時)	mm	4145		4440	
後端旋回半径	mm	890		950	

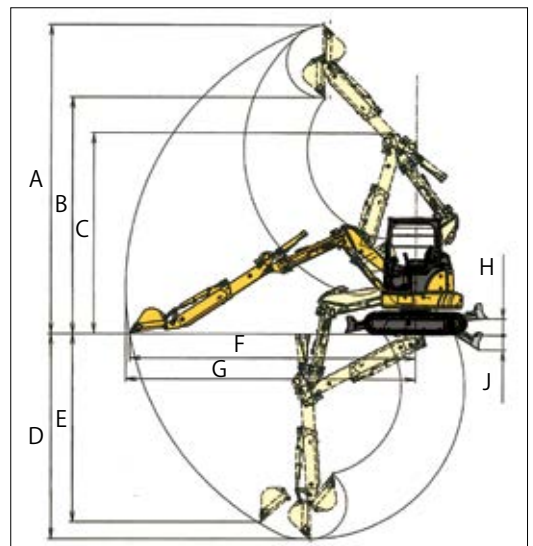
※アームクレーン仕様の設定はありません。

※バケットの組合せは各種バケットの一覧表を参照してください。

■作業範囲図

単位: mm

		PC30UU-6		PC38UU-6	
		キャノピ	キャブ	キャノピ	キャブ
A	最大掘削高さ	5725	5370	6410	5935
B	最大ダンプ高さ	4220	3865	4905	4430
C	作業機最小旋回半径時高さ	3880		4180	
D	最大掘削深さ	3475	2975	4250	3585
E	最大垂直掘削深さ	3070	2570	3905	3235
F	最大床面掘削半径	5005	4555	5850	5240
G	最大掘削半径	5110	4665	5935	5335
H	ブレード最大上昇量	320		340	
J	ブレード最大下降量	260		310	



アタッチメント・オプション

●バケットシリンダーガード (PC30UU/38UU-6) NEW

断面を山型にして強化したガードは、衝突などによる損傷を防ぎます。



※ガードはテレスコピックアーム以外のアームに装着可能です。

●アタッチメント配管 (PC30UU/38UU-6)

ブレーカ/1アクチュエータの切り換え式バルブ (三方弁) を装備しています。



アタッチメント配管/ストップバルブ アタッチメントベダル

●走行灯 (キャノピ仕様)

夜間作業や走行姿勢の時でも現場を明るく照らします。



※走行灯装着時は全高が40mm高くなります。

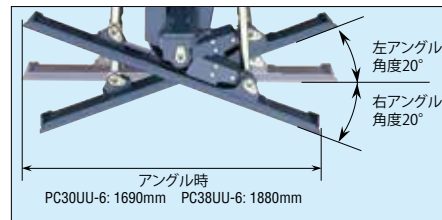
●xウエイト (PC30UU/38UU-6)

高い安定性を確保します。作業に応じて脱着可能です。



●パワーチルトメカアングル (PTMA) ブレード仕様 (PC30UU/38UU-6)

チルトは油圧式、アングルはメカ式の制御で整地作業の効率をアップします。ボルトオンカッティングエッジ (B.O.C) 付です。



※PTMA ブレード仕様にxウエイト、アタッチメント配管は装着できません。

※キャブ仕様車にPTMA ブレードを装着する場合はエアコン仕様になります。(ヒータの設定はありません。)

●ボルトオンカッティングエッジ (B.O.C) ブレード

摩耗したエッジだけを簡単に交換できます。また、エッジは反転させて使用できます。



●パッド付鉄シュー (PC30UU/38UU-6)



●鉄シュー (PC30UU/38UU-6)



各種バケット

アーム ○: 一般作業用 ○: 軽作業用 ×: 装着不可 ガード ○: 装着可 ×: 装着不可

項目	機種/種類	PC30UU / 30UUC-6						PC38UU-6				
		狭幅バケット		標準バケット		広幅バケット		狭幅バケット		標準バケット		強化バケット
バケット容量 (JIS A 8403-4)	山積 (旧規格)	m ³	0.035 (0.03)	0.044 (0.04)	0.055 (0.05)	0.09 (0.08)	0.11 (0.10)	0.09 (0.08)	0.055 (0.05)	0.09 (0.08)	0.11 (0.10)	0.11 (0.10)
	平積	m ³	0.02	0.03	0.04	0.07	0.09	0.07	0.04	0.07	0.09	0.09
バケット幅	サイドカッター有/無	mm	320/250	350/280	420/350	500/430	600/530	500/430	420/350	500/430	600/530	600/530
アーム	標準アーム ^{*1}		○/○	○/○	○/○	○/○	○ ^{*2} /×	○/○	○	○	○	○
	ロングアーム ^{*1}		○/×	○/×	○/×	×/×	×/×	×/×	○	○	×	×
	テレスコピックアーム		○/×	○/×	○/×	×	×	×	○ ^{*3}	○ ^{*3}	×	×
ガード	バケットシリンダーガード		×	×	○	○	○	○	○	○	○	○

※1 配管仕様およびアームクレーン仕様のアームも含まれます。 ※2 アームクレーン仕様に装着する場合は販売代理店にご相談ください。

※3 PC38UU-6テレスコピックアーム専用のガタ調整機能付バケットです。

PC30UU-6 仕様パターン

●：標準仕様(変更不可) ◎：標準仕様(変更可) ○：選択仕様 ー：設定なし

コード名	一般仕様												レンタルバージョン			
	標準仕様		x仕様		アームクレーン仕様		配管仕様		標準仕様		アームクレーン仕様					
	キャノビ	キャブ	キャノビ	キャブ	キャノビ	キャブ	キャノビ	キャブ	キャノビ	キャブ	キャノビ	キャブ				
	MAA	MAB	MAC	MAD	MAE	MAF	MAG	MAH	MRA	MRB	MRE	MRF				
ブーム																
オフセットブーム	●	●	●	●	◎	◎	ー	ー	●	●	●	●				
アタッチメント配管付オフセットブーム	ー	ー	ー	ー	○	○	●	●	ー	ー	ー	ー				
アーム																
1185mm 標準アーム	◎	◎	◎	◎	ー	ー	ー	ー	●	●	ー	ー				
1185mm アタッチメント配管付アーム	ー	ー	ー	ー	ー	ー	◎	◎	ー	ー	ー	ー				
1185mm アームクレーン用アーム	ー	ー	ー	ー	◎	◎	ー	ー	ー	ー	◎	◎				
1185mm アームクレーン用アタッチメント配管付アーム	ー	ー	ー	ー	○	○	ー	ー	ー	ー	ー	ー				
1585mm ロングアーム	○	○	○	○	ー	ー	ー	ー	ー	ー	ー	ー				
1585mm アタッチメント配管付ロングアーム	ー	ー	ー	ー	ー	ー	○	○	ー	ー	ー	ー				
1585mm アームクレーン用ロングアーム	ー	ー	ー	ー	○	○	ー	ー	ー	ー	○	○				
1585mm アームクレーン用アタッチメント配管付ロングアーム	ー	ー	ー	ー	○	○	ー	ー	ー	ー	ー	ー				
バケット (幅はサイドカッタを含む)																
0.035m ³ 縦ビン (幅320mm)	○	○	○	○	○	○	○	○	ー	ー	ー	ー				
0.044m ³ 縦ビン (幅350mm)	○	○	○	○	○	○	○	○	ー	ー	ー	ー				
0.055m ³ 縦ビン (幅420mm)	○	○	○	○	○	○	○	○	ー	ー	○	○				
0.09m ³ 縦ビン (幅500mm)	◎	◎	◎	◎	◎	◎	◎	◎	ー	ー	ー	ー				
0.09m ³ 縦ビン (幅500mm)強化バケット	○	○	○	○	○	○	○	○	●	●	◎	◎				
0.11m ³ 縦ビン (幅600mm)	○	○	○	○	ー	ー	○	○	ー	ー	ー	ー				
カウンタウエイト																
x (増量アドオン)ウエイト	ー	ー	●	●	○	○	◎	◎	○	○	○	○				
ブレード																
標準ブレード	◎	◎	◎	◎	◎	◎	◎	◎	ー	ー	ー	ー				
ボルトオンカッティングエッジ (B.O.C.)ブレード	○	○	○	○	○	○	○	○	●	●	●	●				
パワーチルトメカアングル (PTMA)ブレード ^{※1}	○	○	ー	ー	○	○	ー	ー	ー	ー	ー	ー				
履帯																
300mm 一体式ゴムシュー	◎	◎	◎	◎	◎	◎	◎	◎	◎	◎	◎	◎				
300mm 鉄シュー	○	○	○	○	○	○	○	○	○	○	○	○				
300mm パッド付鉄シュー	○	○	○	○	○	○	○	○	○	○	○	○				
300mm ロードライナ	○	○	○	○	○	○	○	○	ー	ー	ー	ー				
キャノビ																
TOPS (ISO 12117)キャノビ	●	ー	●	ー	●	ー	●	ー	●	ー	●	ー				
キャブ																
TOPS (ISO 12117)キャブ	ー	●	ー	●	ー	●	ー	●	ー	●	ー	●				
エアコン ^{※2}	ー	◎	ー	◎	ー	◎	ー	◎	ー	◎	ー	◎				
ヒータ	ー	○	ー	○	ー	○	ー	○	ー	○	ー	○				
その他																
40A オルタネータ	●	ー	●	ー	●	ー	●	ー	●	ー	●	ー				
55A オルタネータ	ー	● ^{※3}	ー	● ^{※3}	ー	● ^{※3}	ー	● ^{※3}	ー	● ^{※3}	ー	● ^{※3}				
アタッチメント配管																
アタッチメント配管 (1系統用)	ー	ー	ー	ー	○	○	●	●	ー	ー	ー	ー				
運転席装備																
AM/FM ラジオ & AUX 端子	ー	○	ー	○	ー	○	ー	○	ー	○	ー	○				
マグネット式灰皿	ー	○	ー	○	ー	○	ー	○	ー	○	ー	○				
その他																
キャノビ用トップガードレベルI (ISO10262)	○	ー	○	ー	○	ー	○	ー	○	ー	○	ー				
走行灯	○	●	○	●	○	●	○	●	◎	●	◎	●				
バケットシリンダガード	○	○	○	○	○	○	○	○	○	○	○	○				
トラベルアラーム (オン/オフ切り換え機能付)	○	●	○	●	○	●	○	●	○	●	○	●				

※1 PTMAブレード仕様にxウエイト、アタッチメント配管は装着できません。また、キャブ仕様車にPTMAブレードを装着する場合はエアコン仕様になります。(ヒータの設定はありません。)
 ※2 キャブ・エアコン装着車は低騒音型になります。 ※3 キャブ・ヒータ仕様は40Aオルタネータになります。
 注) オプションの組合せによっては装着できない場合があります。オプション選定時には販売代理店にご相談ください。ロングアームに装着するバケットやアタッチメントは、安定性を確保するために1ランク下のサイズのもの装着してください。パッド付鉄シューのゴムパッドは各メーカーのものを取り揃えておりますので、販売代理店にご相談ください。

PC30UUC-6 仕様パターン

●：標準仕様(変更不可) ◎：標準仕様(変更可) ○：選択仕様 ー：設定なし

コード名	一般仕様				レンタルバージョン	
	標準仕様	アームクレーン仕様		標準仕様	アームクレーン仕様	
	キャノビ	キャノビ		キャノビ	キャノビ	
	MAA	MAE		MRA	MRE	
ブーム						
オフセットブーム	●		●	●	●	
アーム						
1185mm 標準アーム	●		ー	●	ー	
1185mm アームクレーン用アーム	ー		●	ー	●	
バケット (幅はサイドカッタを含む)						
0.035m ³ 縦ビン (幅320mm)	○		○	ー	ー	
0.044m ³ 縦ビン (幅350mm)	○		○	ー	ー	
0.055m ³ 縦ビン (幅420mm)	○		○	ー	ー	
0.09m ³ 縦ビン (幅500mm)	◎		◎	●	●	
0.09m ³ 縦ビン (幅500mm)強化バケット	○		○	ー	ー	
ブレード						
標準ブレード	◎		◎	ー	ー	
ボルトオンカッティングエッジ (B.O.C.)ブレード	○		○	●	●	
履帯						
300mm 一体式ゴムシュー	●		●	●	●	
キャノビ						
TOPS (ISO 12117)キャノビ	●		●	●	●	
その他						
キャノビ用トップガードレベルI (ISO10262)	○		○	○	○	
走行灯	○		○	◎	◎	
トラベルアラーム (オン/オフ切り換え機能付)	○		○	○	○	

注) オプションの組合せによっては装着できない場合があります。オプション選定時には販売代理店にご相談ください。

PC30UU / 30UUC / 38UU-6

PC38UU-6 仕様パターン

●:標準仕様(変更不可) ○:標準仕様(変更可) ○:選択仕様 -:設定なし

コード名	一般仕様								レンタルバージョン			
	標準仕様		x仕様		アームクレーン仕様		配管仕様		標準仕様		アームクレーン仕様	
	キャノピ	キャブ	キャノピ	キャブ	キャノピ	キャブ	キャノピ	キャブ	キャノピ	キャブ	キャノピ	キャブ
	MAA	MAB	MAC	MAD	MAE	MAF	MAG	MAH	MRA	MRB	MRE	MRF
ブーム												
オフセットブーム	●	●	●	●	○	○	-	-	●	●	●	●
アタッチメント配管付オフセットブーム	-	-	-	-	○	○	●	●	-	-	-	-
アーム												
1350mm 標準アーム	○	○	○	○	-	-	-	-	●	●	-	-
1350mm アタッチメント配管付アーム	-	-	-	-	-	-	○	○	-	-	-	-
1350mm アームクレーン用アーム	-	-	-	-	○	○	-	-	-	-	○	○
1350mm アームクレーン用アタッチメント配管付アーム	-	-	-	-	○	○	-	-	-	-	-	-
1750mm ロングアーム	○	○	○	○	-	-	-	-	-	-	-	-
1750mm アタッチメント配管付ロングアーム	-	-	-	-	-	-	○	○	-	-	-	-
1750mm アームクレーン用ロングアーム	-	-	-	-	○	○	-	-	-	-	○	○
1750mm アームクレーン用アタッチメント配管付ロングアーム	-	-	-	-	○	○	-	-	-	-	-	-
バケット (幅はサイドカッターを含む)												
0.05m ³ 縦ビン (幅 420mm)	○	○	○	○	○	○	○	○	-	-	-	-
0.09m ³ 縦ビン (幅 500mm)	○	○	○	○	○	○	○	○	-	-	○	○
0.11m ³ 縦ビン (幅 600mm)	○	○	○	○	○	○	○	○	-	-	-	-
0.11m ³ 縦ビン (幅 600mm)強化バケット	○	○	○	○	○	○	○	○	●	●	○	○
カウンタウエイト												
x (増量アドオン)ウエイト	-	-	●	●	○	○	○	○	○	○	○	○
ブレード												
標準ブレード	○	○	○	○	○	○	○	○	-	-	-	-
ボルトオンカッティングエッジ (B.O.C.)ブレード	○	○	○	○	○	○	○	○	●	●	●	●
パワーチルトメカアングル (PTMA) ブレード ^{※1}	○	○	-	-	○	○	-	-	-	-	-	-
履帯												
300mm 一体式ゴムシュー	○	○	○	○	○	○	○	○	○	○	○	○
300mm 鉄シュー	○	○	○	○	○	○	○	○	○	○	○	○
300mm パッド付鉄シュー	○	○	○	○	○	○	○	○	○	○	○	○
300mm ロードライナ	○	○	○	○	○	○	○	○	-	-	-	-
キャノピ												
TOPS (ISO 12117) キャノピ	●	-	●	-	●	-	●	-	●	-	●	-
キャブ												
TOPS (ISO 12117) キャブ	-	●	-	●	-	●	-	●	-	●	-	●
エアコン ^{※2}	-	○	-	○	-	○	-	○	-	○	-	○
ヒータ	-	○	-	○	-	○	-	○	-	○	-	○
その他												
40A オルタネータ	●	-	●	-	●	-	●	-	●	-	●	-
55A オルタネータ	-	● ^{※3}	-	● ^{※3}	-	● ^{※3}	-	● ^{※3}	-	● ^{※3}	-	● ^{※3}
アタッチメント配管												
アタッチメント配管 (1系統用)	-	-	-	-	○	○	●	●	-	-	-	-
運転席装備												
AM/FM ラジオ & AUX 端子	-	○	-	○	-	○	-	○	-	○	-	○
マグネット式灰皿	-	○	-	○	-	○	-	○	-	○	-	○
その他												
キャノピ用トップガードレベルI (ISO10262)	○	-	○	-	○	-	○	-	○	-	○	-
走行灯	○	●	○	●	○	●	○	●	○	●	○	●
バケットシリンダガード	○	○	○	○	○	○	○	○	○	○	○	○
トラベルアラーム (オン/オフ切り換え機能付)	○	●	○	●	○	●	○	●	○	●	○	●
上向き排気管 ^{※2}	-	○	-	○	-	○	-	○	-	○	-	○

※1 PTMAブレード仕様はxウエイト、アタッチメント配管は装着できません。また、キャブ仕様車にPTMAブレードを装着する場合はエアコン仕様になります。(ヒータの設定はありません。)
 ※2 キャブ・エアコン装着車およびキャブ・上向き排気管装着車は低騒音型になります。 ※3 キャブ・ヒータ仕様は40Aオルタネータになります。
 注) オプションの組合せによっては装着できない場合があります。オプション選定時には販売代理店にご相談ください。ロングアームに装着するバケットやアタッチメントは、安定性を確保するために1ランク下のサイズのを装着してください。パッド付鉄シューのゴムパッドは各メーカーのものを取り揃えておりますので、販売代理店にご相談ください。

標準装備品

- 機能・油圧システム
 - 油圧比例制御 (PPC) リストコントロールレバー
 - ダイヤル式燃料コントロール
 - ブームストロークエンドクッション (上げ側)
 - アームストロークエンドクッション (掘削側)
 - アームストロークエンドクッション (ダンプ側) (PC38UU-6のみ)
 - 走行駐車ブレーキ
 - 旋回駐車ブレーキ
 - 作業モード選択
 - オートデセル
 - オートアイドルストップ
 - 走行自動変速
- 安全装置
 - TOPS (ISO 12117) 適合キャノピ/キャブ
 - OPGトップガード (ISO 10262)、ヘッドガード 適合キャブ
 - IDキー
- その他装備品 (キャブ/キャブ共通)
 - 高精細 3.5 インチ LCD モニタ
 - KOMTRAX
- その他装備品 (キャブ)
 - セカンダリエンジン停止スイッチ
 - 巻取り式シートベルト
 - シートベルト未装着警報
 - 油圧ロックレバー
 - ロックレバー自動ロック機能
 - 昇降手すり
 - サーマルガード
 - ファイヤウォール
 - ファンガード
 - 反射板
 - アキュムレータ
 - トラベルアラーム (キャブ) (オン/オフ切り換え機能付)
 - 前面強化ガラス (キャブ)
 - 緊急脱出用ハンマ (キャブ)
 - 12V 外部電源取出口
 - カップホルダ
 - ウォッシュャブルフロアマット
 - サイドバイサイドクーリング
 - 小物入れ (キャノピ)
 - エコホワイト Plus エレメント (作動油エレメント)
 - ウォータセパレータ
 - 作業灯
 - クイックジョイント式パイロットホース
 - フットレスト
 - バッテリーアースクイックコネクタ
- その他装備品 (キャブ)
 - エアコン
 - デフロスタ
 - ウインドウォッシュャ付ワイパ
 - ルームライト
 - ハンガ
 - 走行灯

仕様

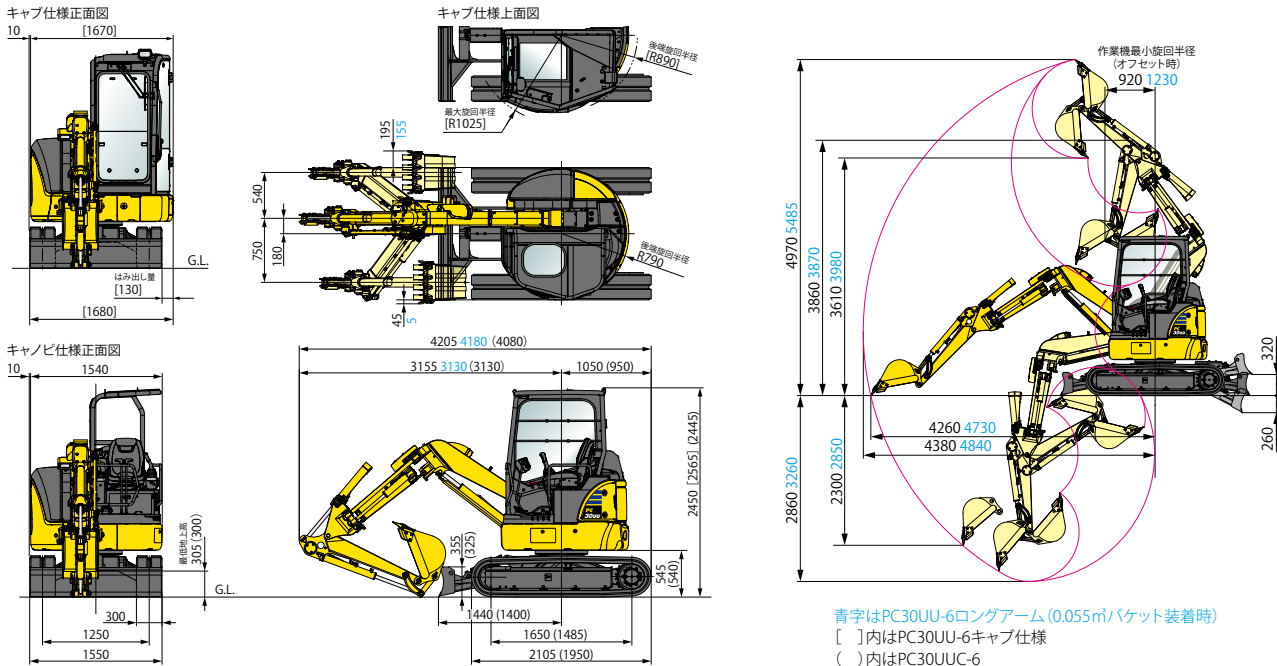
項目	単位	機種		
		PC30UU-6 (x仕様)		PC30UUC-6
		キャノピ	キャブ (ヒータ)	キャブ (エアコン)
国土交通省 低騒音型建設機械		超低騒音型		低騒音型
仕様				キャノピ
機械質量	kg	2990 (3180)		2920
機体質量	kg	2280 (2470)		2210
エンジン名称		コマツ 3D88E-6		
形式		4サイクル、水冷式直列、直接噴射式		
総行程容積 (総排気量)	L (cc)	1.642 (1642)		
定格出力 グロス	kW/min ⁻¹ [PS/rpm]	18.9/2200 (25.7/2200)		
定格出力 ネット (JIS D 0006-1)	kW/min ⁻¹ [PS/rpm]	18.1/2200 (24.6/2200)	17.7/2200 (24.1/2200)	18.1/2200 (24.6/2200)
標準バケット容量 (JIS A 8403-4)	m ³	0.09		
標準バケット幅 (サイドカッタ含)	mm	430 (500)		
寸法				
全長 (輸送時)	mm	4205		4080
全幅	mm	1550	1680	1550
全高 (輸送時)	mm	2450		2445
後端旋回半径	mm	790 (870)	890 (890)	790
クローラシュー幅	mm	300		
クローラ中心距離	mm	1250		
クローラ全長	mm	2105		1950
性能				
走行速度 Hi/Lo	km/h	4.6/2.6		
旋回速度	min ⁻¹ (rpm)	9.0		9.0
バケットオフセット量	mm	左750 右540		
接地圧	kPa (kgf/cm ²)	27.0 (0.28) (28.7 (0.29))	28.7 (0.29) (30.4 (0.31))	
登坂能力	度	30		
バケット最大掘削力 (JIS A 8403-5)	kN (kgf)	27.4 (2,800)		
作業範囲				
最大掘削高さ	mm	4970		
最大ダンブ高さ	mm	3610		
最大掘削深さ	mm	2860		
最大垂直掘削深さ	mm	2300		
最大掘削半径	mm	4380		
最大床面掘削半径	mm	4260		
作業機最小旋回半径 (オフセット時)	mm	920		
各部装置構造				
ブレード 幅×高さ	mm	1550×355		1550×325
油圧装置 最大セット圧力	MPa (kgf/cm ²)	24.5 (250)		
水・油類の容量				
燃料 (JIS軽油) ^{※2}	L	41		
作動油 (交換油量)	L	33 (14)		
エンジン潤滑油 (交換油量)	L	7.2 (6.7)		
冷却水	L	3.3		

※1 PC30UU-6N0は低騒音型の申請型式です。
低騒音型になるのは、キャブ仕様のエアコン装着車です。
※2 JIS K 2204

単位は国際単位系 (SI) による表示、〔 〕内の非SI単位は参考値です。

PC30UU/30UUC-6 外形図 / 作業範囲図

単位：mm



PC30UU / 30UUC / 38UU-6

仕様

項目	単位	機種			
		PC38UU-6 (x仕様)		PC38UU-6N0 ^{※1}	
		キャノピ	キャブ (ヒータ)	キャブ (ヒータ)	キャブ (エアコン)
国土交通省 低騒音型建設機械		超低騒音型		低騒音型	
仕様					
機械質量	kg	3580 (3770)		3710 (3900)	3730 (3920)
機体質量	kg	2690 (2880)		2820 (3010)	2840 (3030)
エンジン名称		コマツ 3D88E-6			
形式		4サイクル、水冷式直列、直接噴射式			
総行程容積 (総排気量)	L [cc]	1.642 [1642]			
定格出力 グロス	kW/min ⁻¹ [PS/rpm]	18.9/2200 (25.7/2200)			
定格出力 ネット (JIS D 0006-1)	kW/min ⁻¹ [PS/rpm]	18.3 / 2200 [24.9/2200]		17.7 [24.1/2200]	
標準バケット容量 (JIS A 8403-4)	m ³			0.11	
標準バケット幅 (サイドカッタ含)	mm	530 (600)			
寸法					
全長 (輸送時)	mm	4370			
全幅	mm	1740		1775	
全高 (輸送時)	mm	2450		2565	
後端旋回半径	mm	870 (950)		890 (950)	
クローラシュー幅	mm	300			
クローラ中心距離	mm	1440			
クローラ全長	mm	2105			
性能					
走行速度 Hi/Lo	km/h	4.8/2.8			
旋回速度	min ⁻¹ [rpm]	9.0		6.6	
バケットオフセット量	mm	左820 右520			
接地圧	kPa (kgf/cm ²)	35.5 (0.36) (37.3 (0.38))		36.7 (0.37) (38.6 (0.39))	
登坂能力	度	30			
バケット最大掘削力 (JIS A 8403-5)	kN [kgf]	27.9 [2850]			
作業範囲					
最大掘削高さ	mm	5470			
最大ダンプ高さ	mm	3960			
最大掘削深さ	mm	3230			
最大垂直掘削深さ	mm	2685			
最大掘削半径	mm	4855			
最大床面掘削半径	mm	4750			
作業機最小旋回半径 (オフセット時)	mm	950			
各部装置構造					
ブレード 幅×高さ	mm	1740×355			
油圧装置 最大セット圧力	MPa (kgf/cm ²)	26.0 [265]			
水・油類の容量					
燃料 (JIS軽油) ^{※2}	L	41			
作動油 (交換油量)	L	39 (14)			
エンジン潤滑油 (交換油量)	L	7.2 (6.7)			
冷却水	L	3.3			

※1 PC38UU-6N0は低騒音型の申請型式です。

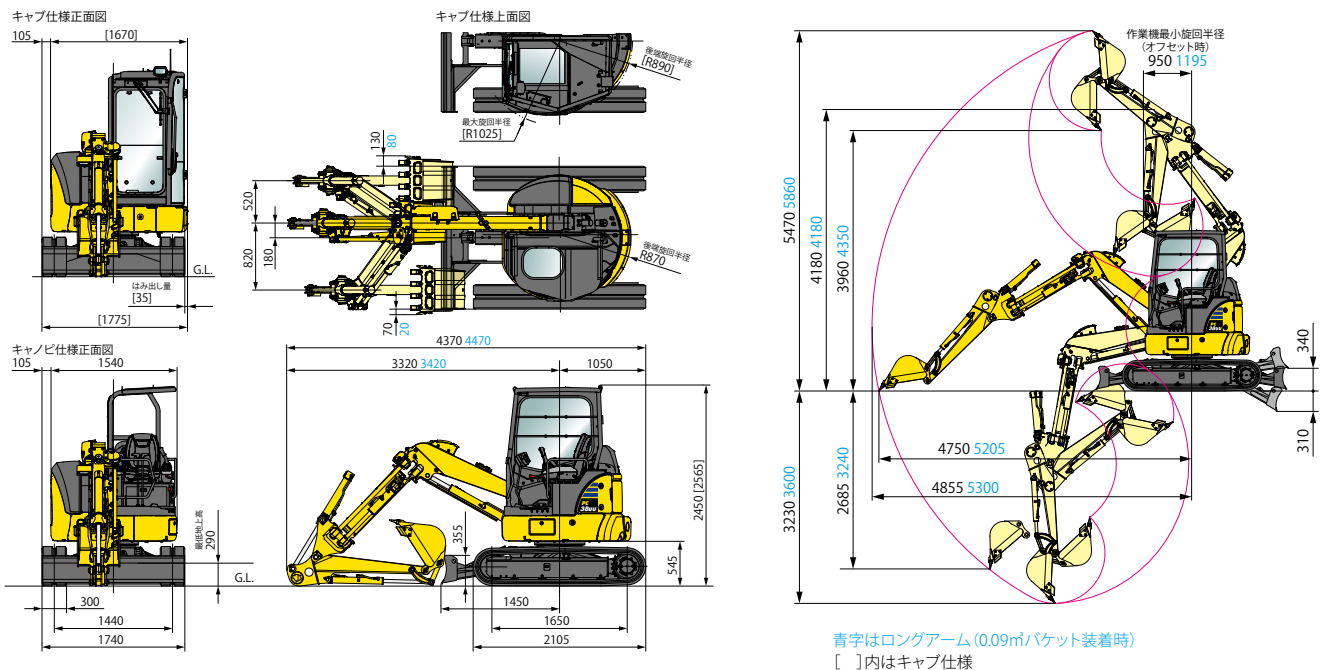
低騒音型になるのは、キャブ仕様のうち上向き排気管装着車とエアコン装着車です。

※2 JIS K 2204

単位は国際単位系 (SI) による表示、[]内の非SI単位は参考値です。

PC38UU-6 外形図 / 作業範囲図

単位 : mm



青字はロングアーム (0.09m³バケット装着時)
[]内はキャブ仕様

- 機体質量3トン未満の建設機械の運転には「車両系建設機械の運転業務に係わる特別教育」の受講が、機体質量3トン以上の建設機械の運転には「車両系建設機械運転技能講習修了証」の取得が必要です。コマツ教習所にて特別教育/技能講習等を実施しておりますのでご利用ください。
- 平成25年7月の労働安全衛生法令改正に伴い、本機を解体用機械として使用する場合は、物体の飛来物等の状況に応じた当該危険を防止するための措置を請じてください。
- 本機をご利用される際の注意事項の詳細は、取扱説明書をご覧ください。 ●本機は改良のため、予告なく変更することがありますのでご了承ください。 ●掲載写真およびイラストは一部販売車と異なる場合があります。

●お問い合わせ先

KOMATSU

コマツ

国内販売本部 事業企画部

TEL. 03-5561-2714

〒107-8414 東京都港区赤坂2-3-6

URL <https://home.komatsu.jp/>

■オペレータの養成・資格修得(大型特殊・車両系建設機械技能講習等)のご相談はコマツの教習センターへ。

コマツ教習所

北海道センター	TEL. 011-377-3866	栗津センター	TEL. 0761-44-3930
宮城センター	TEL. 022-384-9334	愛知センター	TEL. 0586-26-4111
栃木センター	TEL. 0285-28-8300	近畿センター	TEL. 06-7711-3481
群馬センター	TEL. 027-350-5356	京都センター	TEL. 06-7711-3484
埼玉センター	TEL. 04-2960-3366	奈良センター	TEL. 0743-68-3333
東京センター	TEL. 042-632-0635	四国センター	TEL. 0897-58-6631
神奈川センター	TEL. 044-287-2071	高知支所	TEL. 088-845-0783
静岡センター	TEL. 054-262-0005	九州センター	TEL. 092-935-4131