

KOMATSU

PC20MR-3

**PC
20MR**

国土交通省第3次排出ガス基準適合車



5 EASY TRANSPORTATION



進化はいま、真価へ。

コマツミニ油圧ショベルMRシリーズが新しく生まれ変わりました。
定評あるMR-2の優れた基本コンセプトを継承しつつ、
安全性能、環境性能にさらに磨きをかけ、完成度を一段と高めました。
さらに、ICTによるお客さまサポートシステム [KOMTRAX] の標準装備により、
知性をも手に入れた情報発信ミニショベルMR-3 [エムアール ダッシュスリー] シリーズ。
スペックだけでは知ることのできない本当の価値あるもの、
操った瞬間にその [真価] を発揮するマシンへと進化を遂げました。

情報発信ミニショベル ICT & KOMTRAX

- 1 情報通信技術 (ICT) で安心と信頼をサポート
KOMTRAXを標準装備

安全性の真価

SAFETY

- 万一の転倒や落下物からオペレータを守る
- 2 2本柱ROPS (ISO 3471) & OPGトップ
ガードレベル (ISO 10262) キャノピ/キャブ
 - 3 優れた前方・後方視界で安全作業
2本柱キャノピ

操作性の真価

WORKABILITY

- スムーズな変速で作業効率アップ
- 4 走行自動変速機能&走行切り換えスイッチ
 - 5 現場への移動が安全でスムーズに
輸送性に優れた機械質量・寸法

快適性の真価

COMFORT & ECOLOGY

- ファーストクラスの乗り心地
- 6 広々として快適な運転席
 - 7 人と地球環境にやさしい
国土交通省第3次排出ガス基準適合
 - 8 都市型工事や夜間工事でも安心
国土交通省超低騒音型建設機械

整備性の真価

MAINTENANCE

- 点検・整備が容易
- 9 チルトアップフロア機構
& フルオープンカバー



キャブ、配管仕様

安心と信頼という真価を体感する。



情報発信ミニショベル

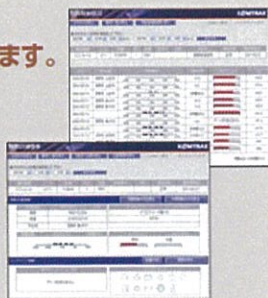


車両が毎日報告連絡送信

KOMTRAX

お客様の大切な車両を
KOMTRAXがいつも見守っています。

コマツは全国のサービスネットで
KOMTRAXをフル活用。車両をい
つもベストコンディションでご使
用いただけるように、お客様に「安心」
と「信頼」を提供いたします。



KOMTRAXマイ建機ネット

車両の位置・稼働状況などをコマツ会員制ホームページ「E-KOMATSU.Net」
(イーコマツネット)で、無料でご覧いただくことができ、車両管理業務の効率化
に貢献します。

ジャストオンサービス

コマツでは、KOMTRAXを活用した高付加価値アフターサービスをジャストオン
サービスと呼び、お客様の車両の保守向上、休車時間短縮のために取組んでいます。

コマツオールサポートはお客様に
大きな安心と満足をご提供します。

**KOMATSU ALL
SUPPORT**

ミニ建機5年間おまかせパック

定期点検・メンテナンスから故障修理まで、
定額でおまかせいただける保守サービスパッケージです。

新車購入時にご契約いただくと、取扱説明書にもとづく法定点検・メンテナ
ンスを代行し、エンジン、油圧機器、作業機(消耗品を除く)など、コマツの指定す
る装置が故障した場合、お客様負担1万円で修理致します。補償期間は5年間、
または稼働3,000時間経過のいずれか早い方までとなります。

セキュリティプラン

備えあれば憂いなし!
万が一の事故に備えるセキュリティプランもご用意!

盗難補償

機体が盗難された場合に
補償します。



対人・対物賠償補償

現場内外で起こった予期せぬ
賠償事故を補償します。



事故総合補償

盗難・賠償や自損事故までも補償
される総合的なプランです。

*盗難が補償されるプランに加入される場合は、KOMTRAXまたはコマツの指定する盗難予防装置の装着が必要となります。
※一部販売店ではお取り扱いしていません。

安全作業に真価を発揮する。



運転員保護構造の2本柱ROPS & OPG、ヘッドガードキャノピ/キャブ

2本柱ROPS・鉄製ルーフ付のOPG、ヘッドガードキャノピと自動巻取り式シートベルトを装備。万一の転倒や不意の落下物から、オペレータの被害を最小限にとどめます。

※キャブ仕様もROPS、OPG (トップガードレベルI)、ヘッドガードに適合しています。

注) 下記の安全基準に適合していますので、キャノピ・キャブをはずさないでください。また、ROPSの保護範囲内(運転席)に体を固定しておくため、必ずシートベルトを着用してください。

ROPS (Roll-Over Protective Structures)
転倒時にシートベルトを装着したオペレータを保護する構造。
※ISO 3471 (JIS A 8910) の試験条件にて適合。

OPG (トップガード) [Operator Protective Guards (top guard)]
上方からの落下物に対してオペレータを保護する構造。
※ISO 10262 (JIS A 8922) のトップガードのレベルIに適合。

ヘッドガード
岩石の落下等の危険が生ずるおそれのある場所で装備が義務づけられている天井防護材。
※労働安全衛生法 労働安全衛生規則第153条の基準に適合。

抜群の前方・後方視界を実現した2本柱キャノピ

前方視界を遮らない2本柱キャノピの採用で、優れた全方向の視界性を実現しました。



不意な操作による損傷を軽減

ブレーカの干渉やダンプベッセルへの衝突などによるシリンダの損傷を軽減するブームシリンダガードを強化しました。またブーム側面にあった作業灯の位置をブーム下側に変更。接触などによる損傷を防ぎます。



ブームシリンダガードと作業灯

運転席に走行灯を標準装備

運転席に走行灯を増設。夜間作業や走行姿勢の時でも現場を明るく照らします。



キャノピ仕様



キャブ仕様

高圧ホースに圧油飛散防止カバーを標準装備

万一の高圧ホース破裂時に、高圧オイルがオペレータにかかるのを防ぎます。



誤操作や誤作動を未然に防止するロックレバー&エンジンニュートラルスタート

その他の安全装備

- 12V外部電源取出口
- サーマルガード
- アクムレータ
- ファンガード

**走行自動変速機能で
快適作業**

走行自動変速機能で常に快適な作業を実現。また、ブレードレバーに自動2速⇄1速固定の走行切り換えスイッチを装備することにより、ブレード操作をしながらの変速操作もスムーズに行えます。



走行切り換えスイッチ付
ブレードレバー

**力と技の融合で
優れた作業性能を実現**

定評の油圧システム「圧力補償式クローズドセンタロードセンシングシステム (CLSS)」とチューニング技術を駆使し、オペレータの意のままに操れます。力強さと優れた操作性との融合で、効率良く作業をこなします。

**見やすい
新デザインモニタ**

視認性に優れた新デザインのモニタを採用。マシンコンディションが一目で確認できます。



**機械質量・寸法の最適化で
優れた輸送性**

**ファーストクラスの乗り心地の
広々として快適な運転席**

広くゆったりとしたオペレーション空間と大型リクライニングシートにより、乗り心地はまさにファーストクラスです。好評のワイドな足元スペースを継承。さらに、大型カップホルダを標準装備しました。



大型カップホルダ

地球にも周囲の環境にも細心の配慮

- 国土交通省第3次排出ガス基準適合環境にやさしいクリーンエンジンを搭載しています。
- 国土交通省超低騒音型建設機械都市型工事や夜間工事でも安心して作業できます。

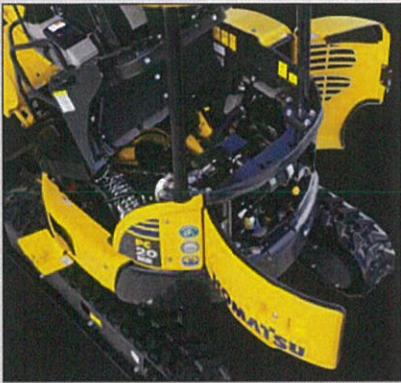


(キャブ仕様)

整備のしやすさで真価を実感する。

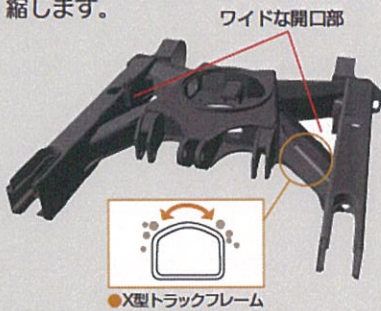
点検・整備が容易なチルトアップフロア機構&フルオープンカバー

内部の隅々までアクセスできるチルトアップフロア機構と、日常点検が容易に行えるフルオープンカバーを採用。点検・整備が的確でスピーディーに行えます。



泥落ち性に優れたX型トラックフレーム

泥が溜まりにくく落としやすい構造で、洗車や整備時の泥落とし作業時間を短縮します。



マシンを常にベストコンディションに保ち整備の手間を省くための工夫が随所に施されています

- 大型給油口
吹き返しがしにくく自動給油が可能です。
- サイドバイサイドクーリングラジエータとオイルクーラは、清掃がしやすく冷却効率の高い配置です。



- 大型縦ピン採用のブームフート部と作業機配管の内蔵化
ブームフート部に、耐久性に優れた大型縦ピンを採用。また、作業機配管の内蔵化により、接触などによる油圧ホースの損傷を防ぎます。



- ウォッシュブルフロアマット
水洗いができるツバ付のフロアマットです。



- 強化ゴムシュー
耐久性のある高硬度ゴムを採用しています。
- フェイスシールドタイプ油圧コネクタ
油圧ラインの信頼性を大幅に高めます。
- シールドコネクタ
防水性が高く電気系のトラブルを防ぎます。

アタッチメント・オプション

xウエイト

高い安定性を確保。作業に応じて脱着可能です。

パット付鉄シュー



現場にあわせてパット付鉄シューも用意しています。

ロングアーム

最大掘削深さは2580mmです（標準アームは2280mm）。

※作業範囲の詳細寸法は、作業範囲図の青色数値を参照してください。

走行ペダル

現場のニーズに応える「レンタルバージョン」。

様々なお客様のご要望をパッケージング！

レンタル機に求められる装備を、この1台に集約しました

RENTAL VERSION

●強化バケット

底面と側面を補強するとともにサイドカッタ部分も強化し、耐久性を向上しました。



部分を補強

●ボルトオンカッティング

エッジ(B.O.C.)付ブレード
カッティングエッジがボルト装着式なので、摩耗時にはエッジだけを簡単に交換できます。また、エッジは反転させて使用できます。

●強化アーム

板厚をアップした強化アームを標準装備しました。

●鉄シューを標準装備

一体式ゴムシューやパット付鉄シューも選択可能です。



| | PC20MR-3 レンタルバージョン | | | |
|------|--------------------------------------|--------------------------------------|--------------------------------------|--------------------------------------|
| | 標準仕様 | | 配管仕様 | |
| | キャノピ | キャブ | キャノピ | キャブ |
| コード名 | MRA | MRB | MRG | MRH |
| 機械質量 | 2170kg | 2340kg | 2380kg | 2550kg |
| 接地圧 | 26.5kPa (0.27kg/cm ²) | 28.8kPa (0.29kg/cm ²) | 29.2kPa (0.30kg/cm ²) | 31.4kPa (0.32kg/cm ²) |

単位は国際単位系(SI)による表示。()内の非SI単位は参考値です。
※上記の機械質量・接地圧のみ標準値と異なります。

多様な現場に対応する特殊仕様車。

キャブ仕様

ROPS (ISO 3471 / JIS A 8910) & OPG トップガードレベル I (ISO 10262 / JIS A 8922) とヘッドガードに適合した、安全で快適な大型ラウンドキャブを搭載しています。

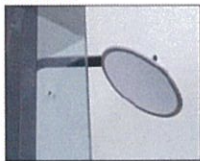


旋回時にキャブが履帯から140mm はみ出ます。写真はオプション装着車です。

ラクにフルアップできる
パワーアシスト付
フロントウィンドウ



トラブルブザー、
リヤレビューミラーを
標準装備



いつまでもスムーズに
開閉できるアッパー
レールスライドドア
キャブ上部にレールを装
着した吊り下げ構造の
アッパーレールスライド
ドアを採用。レール部へ
の泥やゴミの侵入を抑
え、いつまでもスムーズ
な開閉を実現しました。

前面強化ガラス 後方視界性に優れたリヤウィンドウ 外気導入式ヒータ
右側スライド窓 脱出用ハンマ/ルームライト/ハンガ カップホルダ

アームクレーン仕様

移動式クレーン構造規格等に定められた安全装置を装備し、日本クレーン協会 (JCA) 規格に適合。バケット作業、クレーン作業の変更も簡単に行えます。また、吊り走行モードも装備しています。

最大定格荷重
0.58t
JCA規格適合

格納式フック
吊りフックはバケットリ
ンク内に収納可能です。



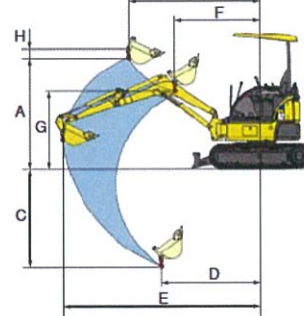
モニター・水準器
選択スイッチにより各数
値を表示します。



回転灯 (黄)



作業範囲図



作業範囲

| | kg | 2020 |
|----------------|----|------|
| 機械質量 | kg | 2020 |
| 定格荷重 | t | 0.58 |
| 最大作業半径時定格荷重 | t | 0.11 |
| A 最大地上掘程 | mm | 2035 |
| B 最大地上掘程時作業半径 | mm | 2415 |
| C 最大地下掘程 | mm | 1810 |
| D 最大地下掘程時作業半径 | mm | 1830 |
| E 最大作業半径 (定置時) | mm | 3635 |
| F 最小作業半径 | mm | 1580 |
| G 最小作業半径時掘程 | mm | 1435 |
| H フック長 | mm | 194 |
| 後端旋回半径 | mm | 725 |

定格吊上荷重表

| 作業半径 (m) | 定置吊り | 吊り走行 | 単位: t |
|----------|------|------|-------|
| 3.63 | 0.11 | 禁止 | |
| 3.5 | 0.12 | 禁止 | |
| 3.0 | 0.16 | 禁止 | |
| 2.5 | 0.23 | 0.11 | |
| 2.0 | 0.35 | 0.17 | |
| 1.65 | 0.58 | 0.29 | |

(注)
アームクレーン運転には「車両系建設機械運
転技能講習」の修了証および「移動式クレー
ン特別教育」と「玉掛け特別教育」の受講が
必要です。
アームクレーン仕様では燃料調節方式がタ
イプライ式になります。(ワンタッチデセル標準
装備)

配管仕様

アタッチメント配管を
装着した仕様です。



アタッチメント
配管

ストップ
バルブ

ブレーカ/共用配管
切り換え弁

コントロールペダル

各種アタッチメント装着に
対する安全性確保のために
xウエイトを標準装備

※キャブ、鉄シューはオプションです。

ソフトキャノピ仕様

軽量樹脂ルーフの採用により、キャノピの脱着が可能です。



■ 樹脂製ルーフ
脱着を容易にするため軽量樹脂
ルーフを採用。
(機械質量は1935kgになります)

■ キャノピ脱着ボルト
フロアをチルト
アップした後に
このボルトを取
り外します。

※ソフトキャノピは運転員保護構造ではありません。
ソフトキャノピにリヤレビューミラーは装着できません。
写真はオプション装着車です。

仕様パターン

●:標準仕様(変更不可) ○:標準仕様(変更可) ◯:選択仕様 -:設定無し

| コード名 | 標準仕様 | | x仕様 | | アームクレーン仕様 | 配管仕様 | |
|---|-------------|------------|-------------|------------|-------------|-------------|------------|
| | キャノビ MAA | キャブ MAB | キャノビ MAC | キャブ MAD | キャノビ MAE | キャノビ MAG | キャブ MAH |
| ブーム | | | | | | | |
| 標準ブーム (1810mm) | ● | ● | ● | ● | ● | - | - |
| アタッチメント配管付ブーム (1810mm) | - | - | - | - | - | ● | ● |
| アーム | | | | | | | |
| 標準アーム (970mm) | ○ | ○ | ○ | ○ | - | - | - |
| 強化アーム (970mm) | - | - | ○ | ○ | - | - | - |
| アタッチメント配管付アーム (970mm) | - | - | - | - | - | ○ | ○ |
| アタッチメント配管付強化アーム (970mm) | - | - | - | - | - | ○ | ○ |
| アームクレーン用アーム (970mm) | - | - | - | - | ○ | - | - |
| アームクレーン用強化アーム (970mm) | - | - | - | - | ○ | - | - |
| ロングアーム (1320mm) | ○ | ○ | ○ | ○ | - | - | - |
| 強化ロングアーム (1320mm) | - | - | ○ | ○ | - | - | - |
| アタッチメント配管付ロングアーム (1320mm) | - | - | - | - | - | ○ | ○ |
| アタッチメント配管付強化ロングアーム (1320mm) | - | - | - | - | - | ○ | ○ |
| バケット (幅はサイドカッタ含む) | | | | | | | |
| 0.033m ³ 級ビン (幅320mm) | ○ | ○ | ○ | ○ | ○ | ○ | ○ |
| 0.044m ³ 級ビン (幅350mm) | ○ | ○ | ○ | ○ | ○ | ○ | ○ |
| 0.066m ³ 級ビン (幅420mm) | ○ | ○ | ○ | ○ | ○ | ○ | ○ |
| 0.066m ³ 級ビン (幅420mm) 強化バケット | ○ | ○ | ○ | ○ | ○ | ○ | ○ |
| 0.08m ³ 級ビン (幅500mm) | ○ | ○ | ○ | ○ | - | ○ | ○ |
| カウンタウエイト | | | | | | | |
| xウエイト | - | - | ● | ● | - | ○ | ○ |
| ブレード | | | | | | | |
| 標準ブレード | ○ | ○ | ○ | ○ | ○ | ○ | ○ |
| ボルトオンカッティングエッジ (B.O.C.) 付ブレード | ○ | ○ | ○ | ○ | ○ | ○ | ○ |
| 履帯 | | | | | | | |
| 一体式ゴムシュー (幅250mm) | ○ | ○ | ○ | ○ | ○ | ○ | ○ |
| バット付鉄シュー (幅250mm) | ○ | ○ | ○ | ○ | ○ | ○ | ○ |
| 鉄シュー (幅250mm) | ○ | ○ | ○ | ○ | ○ | ○ | ○ |
| キャノビ | | | | | | | |
| ROPS (ISO 3471), OPGトップガードレベル (ISO 10262), ヘッドガードキャノビ | ○ | - | ○ | - | ● | ○ | - |
| ソフトキャノビ | ○ | - | ○ | - | - | ○ | - |
| キャブ | | | | | | | |
| ROPS (ISO 3471), OPGトップガードレベル (ISO 10262), ヘッドガードキャブ | - | ● | - | ● | - | - | ● |
| ヒータ | - | ● | - | ● | - | - | ● |
| 任意選択オプション | | | | | | | |
| アタッチメント可能 | | | | | | | |
| 共用配管 (ブレード/1アクチュエータ切り換え式) | - | - | - | - | - | ● | ● |
| 運転席装備 | | | | | | | |
| AM/FMラジオ | - | ○ | - | ○ | - | - | ○ |
| シガレットライター | - | ○ | - | ○ | - | - | ○ |
| その他 | | | | | | | |
| リヤビューミラー (キャブ仕様は標準装備) | ○ | ● | ○ | ● | ○ | ○ | ● |
| トラベルブザー (キャブ仕様は標準装備) | ○ | ● | ○ | ● | ○ | ○ | ● |
| 増設前照灯 (キャブ用) | - | ○ | - | ○ | - | - | ○ |
| 走行ペダル | ○ | ○ | ○ | ○ | ○ | ○ | ○ |
| キャブプロテクタ | - | ○ | - | ○ | - | - | ○ |
| xウエイト用キャブプロテクタ | - | - | - | ○ | - | - | ○ |
| ラジエータ防塵ネット | ○ | ○ | ○ | ○ | ○ | ○ | ○ |

注) ロングアーム (配管有無にかかわらず) に装着するバケットやアタッチメントは、安定性を確保するために1ランク下のサイズのもの装着してください。
オプションには組合せによっては装着できない場合があります。オプション選定時に販売代理店にご相談ください。バット付鉄シューのゴムバットは各メーカーのものを取り揃えておりますので、販売代理店にご相談ください。

標準装備品

油圧システム

- 圧力補償式CLSS
- 圧力比例制御 (PPC)
- リストコントロールレバー
- ブームストロークエンドクッション (上げ側)
- アームストロークエンドクッション (掘土側)
- 走行駐車ブレーキ
- 旋回駐車ブレーキ

安全装置

- ROPS (ISO 3471), OPGトップガードレベル (ISO 10262), ヘッドガードキャノビ, キャブ
- 自動巻取り式シートベルト
- ロックレバー ● ファイヤウォール
- サーマルガード ● ファンガード
- 12V外部電源取出口
- アクキュレータ
- 圧油飛散防止カバー付高圧ホース

(キャブ仕様)

- トラベルブザー
- 前面強化ガラス
- キャブ脱出用ハンマ

キャブ仕様の装備品

- ラウンドキャブ
- アッパーレールスライドドア
- 前面ブルアップウインドウ
- スライド窓 (右側)
- 外気導入式ヒータ
- ウインドウウォッシャー付ワイパ
- ルームライト
- カップホルダ

その他装備

- KOMTRAX
- 国土交通省第3次排出ガス基準適合エンジン
- 国土交通省超低騒音型建設機械
- サイドバイサイドクーリング
- エコホワイトエレメント (作動油エレメント)
- 作業機ハロゲンライト
- クイックジョイント式パイロットホース
- フロアゴムマウント
- ツールボックス
- リクライニングシート
- 大型カップホルダ
- ウォッシャブルフロアマット

●:標準仕様(変更不可) ○:標準仕様(変更可) ◎:選択仕様 -:設定無し

| コード名 | レンタルバージョン | | | | |
|---|-------------|------------|-------------|------------|-------------|
| | 標準仕様 | | 配管仕様 | | アームクレーン仕様 |
| | キャノビ MRA | キャブ MRB | キャノビ MRG | キャブ MRH | キャノビ MRE |
| ブーム | | | | | |
| 標準ブーム (1810mm) | ● | ● | - | - | ● |
| アタッチメント配管付ブーム (1810mm) | - | - | ● | ● | - |
| アーム | | | | | |
| 標準アーム (970mm) | - | - | - | - | - |
| 強化アーム (970mm) | ○ | ○ | - | - | - |
| アタッチメント配管付アーム (970mm) | - | - | - | - | - |
| アタッチメント配管付強化アーム (970mm) | - | - | ○ | ○ | - |
| アームクレーン用アーム (970mm) | - | - | - | - | - |
| アームクレーン用強化アーム (970mm) | - | - | - | - | ● |
| ロングアーム (1320mm) | - | - | - | - | - |
| 強化ロングアーム (1320mm) | ○ | ○ | - | - | - |
| アタッチメント配管付ロングアーム (1320mm) | - | - | - | - | - |
| アタッチメント配管付強化ロングアーム (1320mm) | - | - | ○ | ○ | - |
| バケット (幅はサイドカッタ含む) | | | | | |
| 0.033m ³ 縦ビン (幅320mm) | - | - | - | - | - |
| 0.044m ³ 縦ビン (幅350mm) | - | - | - | - | - |
| 0.066m ³ 縦ビン (幅420mm) | - | - | - | - | - |
| 0.066m ³ 縦ビン (幅420mm) 強化バケット | ● | ● | ● | ● | ● |
| 0.08m ³ 縦ビン (幅500mm) | - | - | - | - | - |
| カウンタウエイト | | | | | |
| xウエイト | ○ | ○ | ● | ● | - |
| ブレード | | | | | |
| 標準ブレード | - | - | - | - | - |
| ボルトオンカッティングエッジ(B.O.C.)付ブレード | ● | ● | ● | ● | ● |
| 履帯 | | | | | |
| 一体式ゴムシュー (幅250mm) | ○ | ○ | ○ | ○ | ○ |
| バット付鉄シュー (幅250mm) | ○ | ○ | ○ | ○ | ○ |
| 鉄シュー (幅250mm) | ● | ● | ● | ● | ○ |
| キャノビ | | | | | |
| ROPS(ISO 3471)、OPGトップガードレール(ISO 10262)、ヘッドガードキャノビ | ● | - | ● | - | ● |
| ソフトキャノビ | - | - | - | - | - |
| キャブ | | | | | |
| ROPS(ISO 3471)、OPGトップガードレール(ISO 10262)、ヘッドガードキャブ | - | ● | - | ● | - |
| ヒータ | - | ● | - | ● | - |
| アタッチメント可能 | | | | | |
| 共用配管 (フレカ/1アクチュエータ切り換え式) | - | - | ● | ● | - |
| 運転席装備 | | | | | |
| AM/FMラジオ | - | ○ | - | ○ | - |
| シガレットライター | - | ○ | - | ○ | - |
| その他 | | | | | |
| リヤビューミラー (キャブ仕様は標準装備) | ○ | ● | ○ | ● | ○ |
| トラベルリザー (キャブ仕様は標準装備) | ○ | ● | ○ | ● | ○ |
| 増設前照灯 (キャブ用) | - | ○ | - | ○ | - |
| 走行ペダル | ○ | ○ | ○ | ○ | ○ |
| キャブプロテクタ | - | ○ | - | ○ | - |
| xウエイト用キャブプロテクタ | - | ○ | - | ○ | - |
| ラジエータ防塵ネット | ○ | ○ | ○ | ○ | ○ |

注) ロングアーム (配管有無にかかわらず) に装着するバケットやアタッチメントは、安定性を確保するために1ランク下のサイズのものに装着してください。
オプションには組合せによっては装着できない場合があります。オプション選定時に販売代理店にご相談ください。バット付鉄シューのゴムバットは各メーカーのものを取り揃えておりますので、販売代理店にご相談ください。

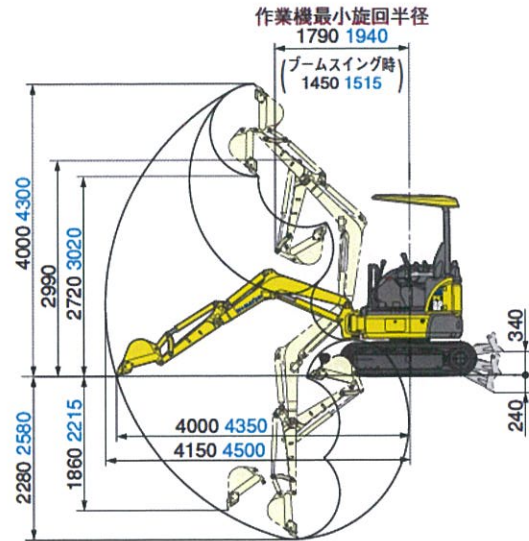
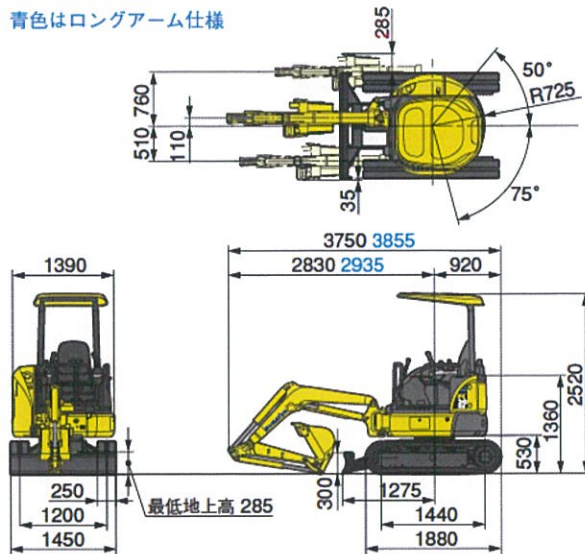
各種バケット

| バケット容量 (JIS A 8403-4) | 山積 (旧規格) | (m ³) | 狭幅バケット | | 標準バケット | 広幅バケット |
|--------------------------|----------|-------------------|--------------|--------------|--------------|-------------|
| | | | 0.033 (0.03) | 0.044 (0.04) | 0.066 (0.06) | 0.08 (0.07) |
| | 平積 | (m ³) | 0.025 | 0.035 | 0.05 | 0.06 |
| バケット幅 | サイドカッタ無 | (mm) | 250 | 350 | 430 | 530 |
| | サイドカッタ有 | (mm) | 320 | 420 | 500 | 600 |
| 適用フロント (アーム種類) | 標準アーム | | ○ | ○ | ○ | ○ |
| | ロングアーム | | ○ | ○ | - | - |
| | 強化ロングアーム | | ○ | ○ | ○ | ○ |

◎:一般作業用 ○:軽作業用 -:装着不可

外形図/作業範囲図

青色はロングアーム仕様



仕様

| 項目 | 単位 | 機種 | |
|--------------------------|-------------------------------|------------------------------|------------------------------|
| | | PC20MR-3 (x仕様) | キャノピ |
| 仕様 | | | |
| 機械質量 | kg | 1970 (2160) | 2140 (2330) |
| 機体質量 | kg | 1510 | 1685 |
| 定格出力 ネット (JIS D 0006-1) | kW/min ⁻¹ (PS/rpm) | 15.5/2500 (21.0/2500) | |
| 標準/バケット容量 (JIS A 8403-4) | m ³ | 0.066 | |
| 標準/バケット幅 (サイドカッタ含) | mm | 430 (500) | |
| 寸法 | | | |
| 全長 (輸送時) | mm | 3750 | |
| 全幅 | mm | 1450 | |
| 全高 (輸送時) | mm | 2520 | |
| 後端旋回半径 | mm | 725 (800) | 865 (865) |
| クローラシュー幅 | mm | 250 | |
| クローラ全長 | mm | 1880 | |
| クローラ中心距離 | mm | 1200 | |
| 性能 | | | |
| 走行速度 Hi/Lo | km/h | 4.6/2.8 | |
| 旋回速度 | min ⁻¹ (rpm) | 8.9 (8.9) | |
| ブームスイング角度 | 度 | 左75 右50 | |
| バケットオフセット量 | mm | 左510 右760 | |
| 接地圧 | kPa (kg/cm ²) | 24.6 (0.25) (27.0 (0.28)) | 26.7 (0.26) (29.8 (0.30)) |
| 登坂能力 | 度 | 30 | |
| バケット最大掘削力 (JIS A 8403-5) | kN (kg) | 18.8 (1920) | |

| 項目 | 単位 | 機種 | |
|-------------------|-------------------------------|---------------------------|------------|
| | | PC20MR-3 (x仕様) | キャノピ |
| 作業範囲 | | | |
| 最大掘削高さ | mm | 4000 | |
| 最大ダンプ高さ | mm | 2720 | |
| 最大掘削深さ | mm | 2280 | |
| 最大垂直掘削深さ | mm | 1860 | |
| 最大掘削半径 | mm | 4150 | |
| 最大床面掘削半径 | mm | 4000 | |
| 作業機最小旋回半径 (スイング時) | mm | 1790 (1450) | |
| エンジン | | | |
| 名称 | | コマツ 3D76E-6 | |
| 形式 | | 4サイクル、水冷直列形、過流室式 | |
| 総行程容積 (総排気量) | L (cc) | 1,115 (1115) | |
| 定格出力 グロス | kW/min ⁻¹ (PS/rpm) | 15.8/2500 (21.5/2500) | |
| 各部装置構造 | | | |
| ブレード | 幅×高さ | mm 1450×300 | |
| 走行装置 | 駆動方式 | 油圧駆動式 | |
| | 走行ブレイキ形式 | 油圧式ロック | |
| | シュー形式 | 一体式ゴムクローラ | |
| 油圧装置 | 油圧ポンプ形式 | 可変ピストン式×1、ギア式×1 | |
| | 油圧モータ (走行/旋回) | 可変ピストン式×2、固定ピストン式×1 | |
| | 最大セット圧力 | MPa (kg/cm ²) | 24.5 (250) |
| 水・油類の容量 | | | |
| 燃料 (JIS軽油)* | L | 28 | |
| 作動油 (交換油量) | L | 29 (19) | |
| エンジン潤滑油 (交換油量) | L | 3.7 (3.4) | |
| 冷却水 | L | 3.0 | |

※JIS K 2204

単位は国際単位系 (SI) による表示。〔 〕内の非SI単位は参考値です。

- 機体質量3トン未満の建設機械の運転には「車両系建設機械の運転業務に係る特別教育」の受講が必要です。コマツ教室にて特別教育/技能講習等を実施しておりますのでご利用ください。
- 平成25年7月の労働安全衛生法改正に伴い、本機を解体用機械として使用する場合は、物体の飛来物等の状況に応じた当該危険を防止するための措置を講じてください。
- 本機をご利用される際の注意事項の詳細は、取扱説明書をご覧ください。●本機は改良のため、予告なく変更することがありますのでご了承ください。●掲載写真およびイラストは一部販売車と異なる場合があります。

●お問い合わせ先

KOMATSU

コマツ

国内販売本部 建機営業企画部
TEL. 03-5561-2714
〒107-8414 東京都港区赤坂2-3-6
URL <http://www.komatsu.co.jp>

■オペレータの養成・資格修得(大型特殊・車両系建設機械運転等)のご相談はコマツの設置センターへ
コマツ設置センター

| | | | |
|---------|-------------------|--------|-------------------|
| 北海道センター | TEL. 011-377-3866 | 栗津センター | TEL. 0761-44-3930 |
| 宮城センター | TEL. 022-384-9334 | 愛知センター | TEL. 0566-25-4111 |
| 栃木センター | TEL. 0285-28-8300 | 近畿センター | TEL. 06-7711-3481 |
| 群馬センター | TEL. 027-350-5356 | 京都センター | TEL. 06-7711-3484 |
| 埼玉センター | TEL. 04-2960-3366 | 奈良センター | TEL. 0743-68-3333 |
| 東京センター | TEL. 042-632-0835 | 中国センター | TEL. 086-281-2804 |
| 神奈川センター | TEL. 044-287-2071 | 四国センター | TEL. 0897-58-6831 |
| 静岡センター | TEL. 054-262-0005 | 九州センター | TEL. 092-935-4131 |