

# 303E CR

後方超小旋回型ミニ油圧ショベル



国土交通省第3次基準値排出ガス対策型  
国土交通省超低騒音型建設機械

機械質量 (ROPSキャブ/キャブ)	2,900kg / 3,120kg
標準バケット容量	0.09m <sup>3</sup> (旧JIS 0.08m <sup>3</sup> )
エンジン定格出力	17.5kW(23.8PS)

# 様々な現場に 使いやすさでサポート。



## オペレータの負担軽減や安全性をさらに向上させ 燃料コストもセーブするCat® 303E CRミニ油圧ショベル

使いやすさと作業性を充実させたCat 303E CR。  
安全性が一段と向上したニューデザインROPSキャノピ搭載で、  
オペレータ優先の設計思想をさらに追求しました。  
クリーンでパワフル、そして低燃費のCatエンジンや  
実作業で差が出る充実の基本性能に加えて、  
機械維持経費を抑えるイージーメンテナンスや  
カスタマーサポートなど一貫した体制で信頼性を高めた  
ハイパフォーマンスマシンが様々な現場の効率化をサポートします。



国土交通省  
第3次基準値排出ガス対策型



国土交通省  
超低騒音型建設機械



掲載写真は全てオプションを含みます。

環境への配慮・低燃費・作業力。  
高い基本性能で  
さまざまな現場を支えます。



### 環境性能と低燃費。信頼のCat®エンジン

クリーンで低燃費なCatエンジンを搭載。ミニショベルとしての基本性能にゆとりを生み作業性能を最大限に引き出す粘り強く高出力な頼もしいパワーユニットです。



定格出力  
**17.5kW**  
[23.8PS]



国土交通省  
第3次基準値  
排出ガス対策型

### 街中でも安心な超低騒音

国土交通省が定める超低騒音型の基準値をクリア。夜間作業や住宅地などでの周辺環境に配慮しています。



国土交通省  
超低騒音型建設機械

### 照射範囲が広いセンタポジションのブームライト

ブームライトをブーム下面に設置。バケットを中心に照射範囲が広く夜間作業を安全にサポートします。



### 多様な作業に対応するワイドな作業範囲

リーチを生かして、掘削から解体作業まで幅広くこなします。また、オプションの増量カウンタウエイト装着でアタッチメント使用時の作業でも高い安定性を発揮します。

### 後を気にせず旋回できる後方超小旋回

旋回時でも車両後部が車幅内からはみ出ない後方超小旋回タイプ。機体全幅も1,550mmのコンパクトサイズで、建屋の密集した現場や道路工事でも小回りをきかせて安全に作業ができます。

### 側溝掘りに便利なブームスイング機能

壁際などの側溝掘りに便利なオフセット機能。ワイドなブームスイング角によりバケット側面が車幅よりも出るため、壁際いっぱいの掘削が可能です。

### ニューデザインブレード

整地作業性をアップした新設計のブレードを装備。アプローチ角も大きくトラックの積み降ろし時にも安心です。レバー操作力も軽く整地作業の微操作も容易です。

▶手前掘り性能を高めたフロント設計とブレード形状により、かき寄せ性能を向上させました。

ブレード-バケット間距離  
約**90mm**



### 搬送性に優れたコンパクトな機体

コンパクト設計により3トンダンプでの搬送性を高めています。

※搭載時には最大積載量、ベッセルサイズなどをご確認下さい。また、仕様によっては機械質量が3トンを超える場合があります。



最大掘削高さ  
**4,590mm**  
最大掘削半径  
**4,990mm**  
最大掘削深さ  
**2,800mm**



後端旋回半径  
**775mm**

機体全幅  
**1,550mm**



最大トラック外側掘削幅  
左**80mm** 右**300mm**  
ブームスイング角  
左**80度** 右**50度**

快適に、そして安全に、  
充実した運転スペースが  
オペレータを支えます。



#### ニューデザインの4ポストキャノピ

オペレータスペースにはROPS規格クリアの新開発4ポストキャノピを採用。4点支持の強固なデザインがオペレータに安心感をもたらし、安全で快適な作業を提供します。

#### オペレータの負荷軽減で作業効率アップ

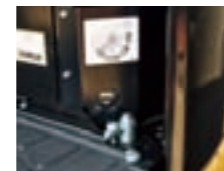
▶スムーズな操作性を生む油圧パイロット式レバー作業機、旋回からブレード、走行の全てに油圧パイロットを採用。操作フィーリング、レバー配置そしてグリップ感に至るまでこだわりの操作性を追求しました。さらに、微操作領域を広くとり細やかなコントロールを可能にしています。

#### ▶日本オリジナルデザインの運転席

あらゆる日本人体型にフィット。操作レバー間距離、シートサイズなど日本人体型にマッチした操作空間でオペレータの疲れを軽減します。

#### 操作パターンが変更可能な 4wayコントロールパターン クイックチェンジャ (オプション)

レバーで簡単に4つの操作パターンに切替えられる4wayコントロールパターンクイックチェンジャをオプションで用意しています。



#### 操作性と快適性を高めた運転スペース

足下スペースやコンソール間の幅を大きくとり、ゆったりとした乗車感で作業にゆとりをもたらします。リクライニング式の一体成形シートは前後各60mmスライド調整が可能です。

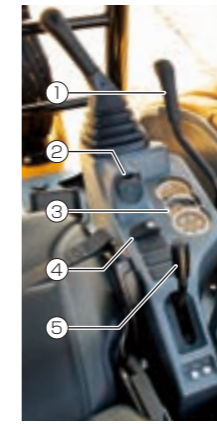
#### コンソール幅

**510mm**

#### 足下スペース (前後幅)

**560mm**

- ① ブレードレバー
- ② キースイッチ
- ③ 3連メータ
- ④ ライトスイッチ
- ⑤ アクセルレバー



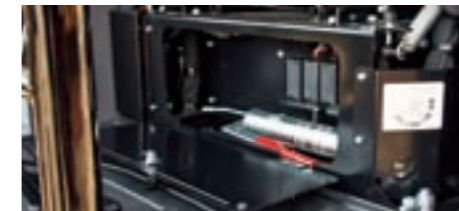
#### 簡単に操作できる走行切替スイッチ

走行切替スイッチをブレードレバーのトップに配置。姿勢を変えずに切替操作をしやすくすることで作業効率を向上し、オペレータへの負担も軽減しました。



#### シート下に設置されたツールボックス

工具やグリズガンが収納できるスペースをシート下に設置しています。



#### 稼働時でも整備時にも安心な充実の安全装備



ブーム背面の油圧ホースの飛散防止用ファブリックカバー



調整不要の巻き込み式シートベルト



油圧ロックレバーを上げることで全作業機を油圧ロック可能



点検時の安全に配慮したエンジンファンガード



ブーム自然降下防止弁を装備。また、緊急時のブーム緊急降下スクリュウも採用

油圧ロック時にしかエンジンが始動しないエンジンニュートラルスタート機構



乗り降りの安全性を高めるコーナーステップ

#### 快適な操作空間を提供するROPSキャブ



ROPS規格クリアのキャブは、ヒータを標準装備しています。はね上げ式のフロントガラスの採用により作業時の利便性や通気性を高めています。

▶狭い現場での乗り降り容易なリンク式スライド機構ドア



ドア開時

ドア閉時

▶広い視界を確保する大型のフロントガラスとドア窓

▶割れても破片が飛散しにくいラミネートフロントガラス

# 整備のしやすさと高度な耐久構造設計。 イージーメンテナンスも性能です。

## 1 ワイドに開くサイドカバー



サイドカバーは、アシスト付で軽く開くフルオープンタイプです。広い開口部により点検各所へのアクセスが地上からラクに安全に行え、メンテナンスにかかる時間と手間を大幅に軽減します。

## 2 点検箇所を集中させたエンジンサービスドア



横開きのサービスドアを開けるだけでエンジンの日常点検が行えます。

## 3 清掃が容易なラジエータ



サイドカバーの開口が大きいためラジエータの清掃も容易です。

## 4 エンジンの信頼性を高めるエアフィルタ



清浄効果の高いラジアルシール式エアフィルタを使用しています。

## 5 ウォータセパレーター型燃料フィルタ



燃料フィルタには、ウォータセパレーター型を採用しています。

## 6 リモート式の集中給脂



旋回ベアリング部とスイングシリンダ部への給脂を1カ所にまとめたリモート集中給脂を採用しました。



## 長いメンテナンス間隔でコストダウン

500時間	●エンジンオイルの交換 ●エンジンオイルフィルタの交換 ●燃料フィルタの交換
1,000時間	●ファイナルドライブオイルの交換
2,000時間	●作動油の交換 ●作動油フィルタの交換

## 日常の給脂ポイントをひと目でチェック

日常点検の給脂ポイントと間隔がひと目でわかるチェックシートを運転席足元に貼付しています。



## Cat®メンテナンスフリーバッテリー

補水の手間が不要でロングライフのCat純正バッテリーです。



## 徹底したカスタマーサポート体制

迅速な部品供給に対応するカスタマーサポートをはじめ、購入からメンテナンスまであらゆる場面でお手伝いいたします。



より長くお使いいただくために、  
細部にも徹底して耐久性能を向上させました。

## 信頼のCatクオリティ

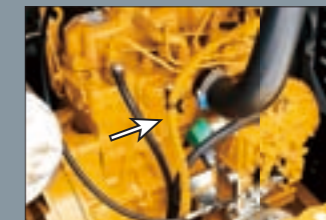
設計段階から材料や加工技術にいたるまで、厳しく規定されたCatの安全規格に基づき高い品質水準を確保。車体各所を強化し、長期にわたる信頼の高耐久構造を実現しました。



先端の鋳造化により応力集中を防止した高品質、高信頼のboomポスト。作業機への油圧配管をboomポスト内に収納しています。



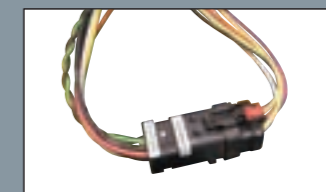
boomシリンダの破損を防止する山形構造の強化boomシリンダガード(オプション)



各ハーネスは難燃性イエローブレードで被覆



主要部は被覆タイプの耐久性に優れるCat XTホース



電装系の接続に防水性の高いAMPシールコネクタを採用



油漏れ防止効果の高いORFSフェイスシール(ORFS)継手

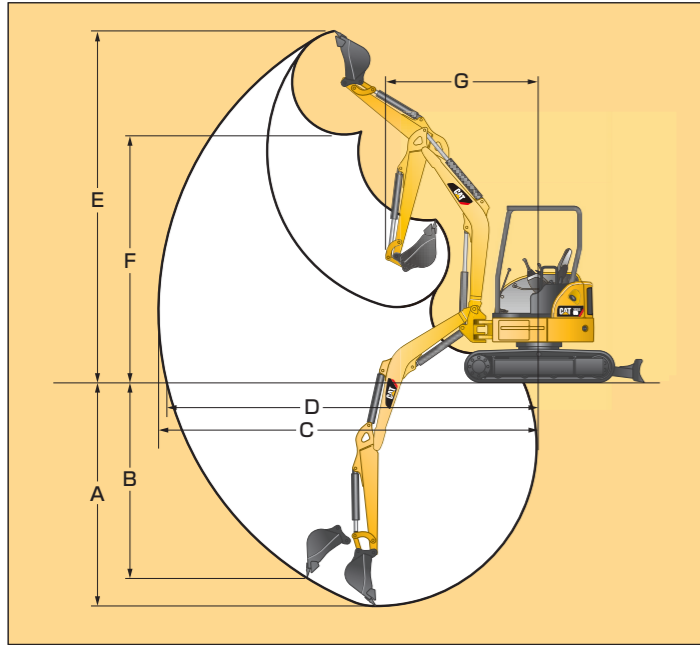
## 新車時の性能をいつまでも

お客様に代わり、プロのメカニックが各種点検整備など適切な維持管理をお手伝い。ニーズに応じて最適な機械管理をご提供いたします。

定期点検契約	<ul style="list-style-type: none"> <li>月例の機械点検</li> <li>+ 定期自主検査</li> <li>+ オイル分析(GOS)</li> </ul>	メンテナンス契約	<ul style="list-style-type: none"> <li>定期点検契約</li> <li>+ オイル交換</li> <li>+ フィルタ交換</li> </ul>
--------	---	----------	---

# 303E CR 後方超小旋回型ミニ油圧ショベル

## 作業範囲 (標準バケット装着時)



		303E CR
アーム	標準アーム	
アーム長さ	mm	1,260
A 最大掘削深さ	mm	2,800
B 最大垂直掘削深さ	mm	2,270
C 最大掘削半径	mm	4,990
D 床面最大掘削半径	mm	4,850
E 最大掘削高さ	mm	4,590
F 最大ダンプ高さ	mm	3,110
G フロント最小旋回半径	mm	2,110
最大オフセット量	mm	右:825 / 左:610
ブームスイング角度	度	右:50 / 左:80
最大トラック外側掘削幅	mm	右:300 / 左:80
幅	mm	1,550
ブレード高さ	mm	325
最大上昇量	mm	400
最大下降量	mm	470

## バケットバリエーション

バケット容量 m <sup>3</sup>	新 JIS 表示	0.065	0.09	0.11
		旧 JIS 表示	0.055	0.08
バケット幅 mm	サイドカッタ装着	400	500	600
	サイドカッタ無	340	440	540
ツース本数		3	3	4

## 主な標準装備品 ※はキャブ仕様に装備

### 油圧システム

- 走行自動2速
- ブーム自然降下防止弁

### 安全装備

- 4ポストROPSキャノピ
- 走行駐車ブレーキ
- 旋回駐車ブレーキ
- 油圧ロックレバー
- エンジンニュートラルスタート機構
- エンジン非常停止装置
- 緊急時ブーム降下装置
- けん引フック
- ROPS キャブ\*
- リアビューミラー(左、右後方)\*
- ラミネートフロントガラス\*

### 運転席装備

- リクライニングシート
- フロアマット
- シート背面書類入れ
- ヒータ\*
- 走行ペダル\*

### その他装備品

- バケット(500mm 幅 0.09 m<sup>3</sup>)
- 標準アーム(1.26m アーム)
- ブレード
- ラバーベルト
- ウォータセパレーター
- 作業灯(ブーム下)
- ブームシリンダガード
- 工具一式

## アプリケーション対応機

### キャノピ標準仕様

主な装備

- ROPSキャノピ ●標準バケット ●標準アーム

### キャブ標準仕様

主な装備

- ROPSキャブ ●標準バケット ●標準アーム ●走行ペダル
- リアビューミラー(左・右後方)

### 配管仕様

主な装備

- ROPSキャノピ ●標準バケット ●共用配管 ●増量カウンタウエイト
- 標準アーム ●4wayコントロールパターンクイックチェンジ

### ショベルクレーン [定格荷重: 0.9ton]

主な装備

- ショベルクレーン装置(過負荷制限装置、専用デジタルモニタ、水準器、全格納式フックタイプ吊り具、後方回転灯)
- 標準バケット ●標準アーム ●増量カウンタウエイト(装着必須)

## パッケージ ●: 標準装備 ○: 選択可 △: 受注対応 —: 設定なしまたは装着不可

仕様内訳		キャノピ標準仕様 MR3T	キャブ標準仕様 MR3C	配管仕様 MS3T-QPE	ショベルクレーン MS3T-SCE
キャノピ	ROPSキャノピ(4ポスト)	●	—	●	●
	ソフトキャノピ(2ポスト)	○	—	○	○
キャブ	キャブ(ヒータ付)	—	●	—	△
	足回り	●	●	○	○
アーム	ラバーベルト	●	●	○	○
	ダブルグローサシュー	○	○	●	●
標準バケット	1.26m標準アーム	●	●	●	●
	0.09m <sup>3</sup> (500mm幅)	●	●	●	●
配管	共用配管	○	○	●	○
	その他装備	○	○	●	●
その他装備	増量カウンタウエイト(265kg)	○	○	●	●
	ブームシリンダガード	●	●	●	●
その他装備	プロダクトリンクジャパン・ベーシック	○	○	○	○
	MSS(マシンセキュリティシステム)	○	○	○	○
その他装備	AM/FMラジオ	—	○	—	—
	4wayコントロールパターンクイックチェンジ	○	○	●	○
その他装備	左側ミラー	—	●	—	—
	右後方ミラー	—	●	—	—
その他装備	走行ペダル	○	●	○	○
	工具一式	●	●	●	●

オプションの同時装着につきましては、販売店にお問い合わせください。

## オプション ※はキャノピ仕様用オプション

使いやすいオプションを各種ご用意しました。用途に応じて最適な装備をお選びください。

### 運転席装備

- ソフトキャノピ\*
- キャブ(ROPS、スライドドア)

### その他装備

- プロダクトリンクジャパン・ベーシック
- MSS(マシンセキュリティシステム)
- 強化ブームシリンダガード
- ショベルクレーン
- 各種バケット(別項参照)
- 共用配管
- 増量カウンタウエイト

- AM/FM ラジオ(キャブ用)
- 4wayコントロールパターンクイックチェンジ
- 32W 作動油

- ダブルグローサシュー
- キャブライト(キャブ用)
- フロントガード(キャブ用、ROPS キャノピ用)

ゴムパット、アタッチメントにつきましては、販売店にお問い合わせください。

## PL-Japan

### 建機遠隔稼働管理システム (オプション)

プロダクトリンクジャパン・ベーシックとは、車両の各種情報(車両位置/稼働状況/始動警告)を無線通信で送信することにより、遠隔地で車両管理を可能とするシステムです。

- オフィスでも、外出先でも。機械情報をリアルタイムにチェック。
- 車両情報はインターネット配信。パソコンや携帯電話でいつでも閲覧できます。

※本システムは、地上携帯電話の通信網を使用しているため、電波の届かない場所、電波の弱い所、通信のサービスエリア外ではご使用できません。詳しくはお近くの販売店にお問い合わせ下さい。

### 機械管理を効率化

複数台保有でも全車両の位置や稼働状況を一元管理。車両配備、出荷拠点や運送ルートが効率化できます。

### 稼働管理業務の効率化

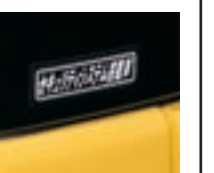
稼働記録が正確にパソコンに残るため、日報などの稼働管理業務の手間を低減できます。

### 充実のお客様対応

車両情報をお客様と共有でき、よりきめ細かいご提案・情報提供ができます。

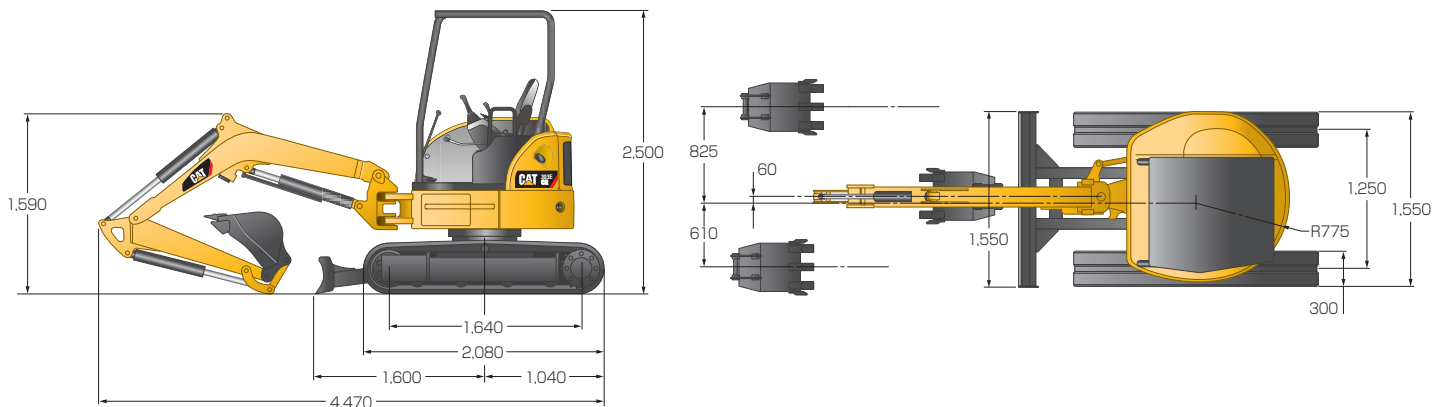
## MSS マシンセキュリティシステム (オプション)

不正なアクセスを防止して、大切なマシンをガードするセキュリティシステムです。Catキーに内蔵された「ICチップ」がシステムのロックと解除を自動的に実行します。



# 303E CR 後方超小旋回型ミニ油圧ショベル

## 外形図 (単位: mm)



## 主要諸元

機 種	303E CR				
	キャノピ標準仕様		キャブ標準仕様		
	ラバーベルト	ダブルグロースシュー	ラバーベルト	ダブルグロースシュー	
機 械 質 量	kg	2,900	3,000	3,120	3,220
機 体 質 量	kg	2,180	2,280	2,400	2,500
標 準 バ ケ ッ ト 容 量	m <sup>3</sup>	0.09 (0.08)			
標 準 バ ケ ッ ト 幅	mm	500			
ア ー ム	kN(kgf)	16.3 (1,660)			
掘 削 力	kN(kgf)	26.7 (2,720)			
寸 法	輸 送 時 全 長	mm	4,470		
	輸 送 時 全 幅	mm	1,550		
	輸 送 時 全 高	mm	2,500		
	最 低 地 上 高	mm	315		
	後 端 旋 回 半 径	mm	775		
	ク ロ ー ラ 全 長	mm	2,080		
	ク ロ ー ラ 全 幅	mm	1,550		
旋 回 速 度	min <sup>-1</sup> (rpm)	9.0			
走 行 速 度 [ 高 速 / 低 速 ]	km/h	4.5/2.4	4.4/2.4	4.5/2.4	4.4/2.4
登 坂 能 力	度	30			
接 地 圧	kPa(kgf/cm <sup>2</sup> )	27.1 (0.28)	28.0 (0.29)	29.1 (0.30)	30.0 (0.31)
名 称	Cat C1.3ディーゼルエンジン<認証型式: C1.3>				
エ ン ジ ン 形 式	4サイクル水冷直列3気筒				
総 行 程 容 量	ℓ	1.3			
定 格 出 力 / 回 転 数	kW(PS)/min <sup>-1</sup> (rpm)	17.5 (23.8) / 2,400 (2,400)			
油 圧 機 器	ボ ン プ 形 式	可変容量ピストン式×1			
	リリーフバルブ設定圧	MPa(kgf/cm <sup>2</sup> ) 24.5 (250)			
容 量	燃 料 タ ン ク ( 軸 )	ℓ 45			
	ハイドロリックオイル	ℓ 全量55/タンク33			
	エンジンオイルパン	ℓ 6.0			
	冷 却 水	ℓ 5.0 (リザーバタンク0.4ℓ含)			

単位は国際単位系によるSI単位です。またバケット容量と掘削力は新JIS表示です。  
( )内は旧表示を併記したものです。

## キャタピラー・ジャパン株式会社

本社 (代表) 東京都世田谷区用賀4丁目10番1号 〒158-8530 TEL.03-5717-1121  
(カタログお問い合わせ先) TEL.03-5717-2588  
(HPアドレス) <http://japan.cat.com/>

労働安全衛生法に基づき機体質量3トン未満の建設機械の運転には事業者が実施する「小型車両系建設機械運転技能特別教育」の修了が必要です。

労働安全衛生法に基づき機体質量3トン以上の「車両系建設機械(整地・運搬・積込・掘削用)および(解体用)の運転」には登録講習機関の行う「技能講習」を受講し修了証の取得が必要です。

吊り上げ荷重1~5トン未満の「小型移動式クレーン」の運転、および吊り上げ荷重1トン以上の玉掛け業務には登録講習機関の行う「技能講習」を受講し修了証の取得が必要です。

CATERPILLAR, Caterpillar, CAT, Cat及びACERTはCaterpillar Inc.の登録商標です。

掲載写真はカタログ用にポーズをつけて撮影したものです。機械から離れる場合は必ず作業装置を接地させてください。掲載写真は標準仕様と一部異なる場合があります。仕様は予告なく変更することがあります。



本機をご使用の際は、必ず取扱説明書をよく読み、正しくお使いください。故障や事故などを防止する為、定期点検を必ず行ってください。

4590C4-02(0314)